

**TRAMPA CESPOFLEX  
UNIVERSAL BCA.**


CÓDIGO	TIPO	EMPAQUE
59336	002-18	35

**TRAMPA CESPOFLEX  
UNIVERSAL EXTRA  
LARGA 80CM**


CÓDIGO	TIPO	EMPAQUE
59445	002-18XL	25

**TRAMPA P/FREGADERO  
FLEXIBLE**


CÓDIGO	TIPO	EMPAQUE
02746	002-1	50

**CESPOFLEX P/FREGADERO**


CÓDIGO	TIPO	EMPAQUE
06400	002-22	20

Con contracanasta acero inoxidable.

**CESPOFLEX P/FREGADERO**


CÓDIGO	MEDIDA	EMPAQUE
02719	001-2	25

**CESPOFLEX  
PARA LAVABO**


CÓDIGO	TIPO	EMPAQUE
02738	001-1	35

CON CONTRA BLANCA ARO CROMADO

**CESPOFLEX COMPLETO  
PARA LAVABO**


CÓDIGO	TIPO	EMPAQUE
02739	001-3	30

**CESPOFLEX PARA  
LAVABO**


CÓDIGO	TIPO	EMPAQUE
02931	001-9	35

ACABADO CROMADO SILVER

**TRAMPA CESPOFLEX  
PARA LAVABO**


CÓDIGO	CLAVE	EMPAQUE
59330	002-20	40

**TRAMPA  
P/LAVABO FLEXIBLE**


CÓDIGO	CLAVE	EMPAQUE
02747	002-2	50

**CONTRA P/LAVABO  
CROMADO**


CÓDIGO	TIPO	EMPAQUE
59439	003-5	100

**CESPOFLEX PARA LAVABO**


CÓDIGO	MEDIDA	EMPAQUE
59340	001-11	40

Con aro blanco.

**CESPOFLEX COMPLETO  
P/FREGADERO**


CÓDIGO	TIPO	EMPAQUE
02740	001-4	25

**CONTRA P/LAVABO  
ARO CROMADO**


CÓDIGO	TIPO	EMPAQUE
59437	003-9	100

**MANGUERA P/LAVADORA  
USO MÚLTIPLE**


CÓDIGO	CLAVE	EMPAQUE
05959	015-45	50

**ZOCLO RESIDENCIAL  
25 MTS**


CÓDIGO	CLAVE	TIPO	EMPAQUE
05956	014-1	NEGRO	5
05957	014-3	MADERA	5

**CONTRA ECONOMICA  
P/FREGADERO**


CÓDIGO	TIPO	EMPAQUE
59436	008-6	50

**MANGUERA AUTOMÁTICA  
MÚLTIPLE**


CÓDIGO	TIPO	EMPAQUE
59337	015-2	25

**KIT DE DESCARGA P/FREG.  
DOBLE TARJA**


CÓDIGO	CLAVE	EMPAQUE
59450	002-23T	10

**MANGUERA DE  
LLENADO UNIVERSAL**


CÓDIGO	TIPO	EMPAQUE
05958	015-1	50

**COLADERA UNIVERSAL  
SILVER CROMADA**


CÓDIGO	TIPO	EMPAQUE
59338	026-5	70

**AUMENTO PVC**


CÓDIGO	MEDIDA	TIPO	EMPAQUE
02742	6"	004-1 LAVABO	180
02743	7"	004-2 FREGA.	120

**MANGUERA DE  
LLENADO P/LAVADORA**


CÓDIGO	MEDIDA	TIPO	EMPAQUE
59332	1.80 M	015-14	50

**COLADERA UNIVERSAL  
BLANCA**


CÓDIGO	CLAVE	EMPAQUE
59339	026-6	70

**MANGUERA PARA BOILER  
ACE INOX CNX**


CÓDIGO	CLAVE	MEDIDA	EMPQ.
74494	MB1313MX80	1/2X1/2x80	10
74497	MB1319MX60	1/2X3/4x60	10

TUERCA HEMBRA A MACHO

**MANGUERA PARA BOILER  
ACE INOX CNX**


CÓDIGO	CLAVE	MEDIDA	EMPQ.
74492	MB1313X60	1/2X1/2X60CM	10
74493	MB1313X80	1/2X1/2X80CM	10
74495	MB1319X60	1/2X3/4X60CM	10
74496	MB1319X80	1/2X3/4X80CM	10
74498	MB1919X60	3/4X3/4X60CM	10

TUERCA HEMBRA A HEMBRA

**ABRAZADERA SIN FIN**


CÓDIGO	CLAVE	MEDIDA	EMPQ.
72820	HS-4M	#4(1/4-5/8)	100
72821	HS-6M	#6(1/2-7/8)	100
72822	HS-8	#8(1/2-1)	100
72823	HS-10	#10(1/2-1 1/8)	100
72824	HS-12	#12(1/2-1 1/4)	50
72825	HS-16	#16(3/4-1 1/2)	50
72826	HS-20	#20(3/4-1 3/4)	50
72827	HS-24	#24(1 - 2)	50
72828	HS-28	#28(1 1/2-2 1/4)	25
72829	HS-36	#36(2-2 3/4)	25
72830	HS-40	#40(2 1/4- 3)	25
72831	HS-44	#44(2 1/2-3 1/4)	25
72832	HS-48	#48(2 3/4-3 1/2)	25
72833	HS-52	#52(3-3 3/4)	25
72834	HS-60	#60(3 1/2-4 1/4)	25
72835	HS-72	#72(4 - 5)	12
72836	HS-88	#88(5 - 6)	12
72837	HS-96	#96(5 1/2-6 1/2)	10
72838	HS-104	#104(6 - 7)	10

 CNX

**VALVULA DE PASO PARA GAS**


CÓDIGO	TIPO	EMPAQUE
04535	1/2" X 5/16"	120
04536	1/2" X 3/8"	25

**COPELE DE REPARACION CPVC**


CÓDIGO	TIPO	EMPAQUE
72819	1/2"	26

**VÁLVULA DE AGUJA DE  
BRONCE PARA GAS H\*H**


CÓDIGO	CLAVE	MEDIDA	EMPAQUE
72858	VAHH0606NPTV	1/4"X 1/4"	20/200

**VÁLVULA DE AGUJA DE  
BRONCE PARA GAS H\*M**


CÓDIGO	CLAVE	MEDIDA	EMPAQUE
72859	VAHM0806	5/16"X1/4"	20/200
72860	VAHM1006	3/8"X1/4"	20/200

**TARJA DOBLE ACERO INOX**


CÓDIGO	MEDIDA	EMPAQUE
05166	84X48 CM	5

**TARJA ACERO INOX.  
ESCURRIDERO DER.**


CÓDIGO	MEDIDA	EMPAQUE
05161	80X50 CM	5

**TARJA ACERO INOX.  
ESCURRIDERO IZQ.**


CÓDIGO	MEDIDA	EMPAQUE
05162	80X50 CM	5

**ALIMENTADOR LAVABO/FREG.  
DE ACERO INOX PREMIUM**


CÓDIGO	MEDIDA	LONGITUD	CLAVE
53164	1/2X1/2X40	40CM	AL-A40
53165	1/2X1/2X55	55 CM	AL-A55

CAJA 50PZS.

**ALIMENTADOR LAVABO/  
FREG. VINILO PREMIUM**


CÓDIGO	MEDIDAS	LONGITUD	CLAVE
04270	1/2"X1/2"	40 CM	VL-A40
04271	1/2"X1/2"	55 CM	VL-A55

CAJA 50PZS. TUERCA LATON

**ALIMENTADOR LAVABO Y FREG.  
VINOLO BLANCO PREMIUM**


CÓDIGO	MEDIDAS	LONGITUD	CLAVE
06852	3/8x1/2	40CM	VLB-B16
53031	3/8X1/2	50CM	VLB-B20

CAJA 50PZS. TUERCA LATÓN COMPRESIÓN Y TUERCA LATON

**ALIMENTADOR P/ FREG. VINILO  
BLANCO PREMIUM**


CÓDIGO	MEDIDAS	LONGITUD	CLAVE
06816	1/2"X1/2"	55 CM	VLB-A20

CAJA 50PZS. TUERCA LATON

**ALIMENTADOR P/LAVABO Y  
FREG. VINILO BCO PREMIUM**


CÓDIGO	MEDIDAS	LONGITUD	CLAVE
75126	1/2"X1/2"	50 CM	VLB-C20
06820	1/2"X1/2"	76 CM	VLB-C30
06821	1/2"X1/2"	92 CM	VLB-C36

CAJA 25PZS. TUERCAS TERMOPLÁSTICO

**ALIMENTADOR PARA FREGADERO  
T ACERO INOX PREMIUM**


CÓDIGO	MEDIDA	LONG.	CLAVE
75152	1/2"X1/2"	55CM	AL-T55

CAJA 10PZS.  
CON TUERCA TERMOPLÁSTICA

**ALIMENTADOR PARA FREGADERO  
T ACERO INOX PREMIUM**


CÓDIGO	MEDIDA	LONG.	CLAVE
75327	1/2"X1/2"	55CM	VL-T55

CAJA 10PZS.  
CON TUERCA TERMOPLÁSTICA

**ALIMENTADOR LAVABO/FREG.  
VINOLO PREMIUM**


CÓDIGO	MEDIDAS	LONGITUD	CLAVE
53168	1/2"X1/2"	40CM	VL-K40
53169	1/2"X1/2"	55CM	VL-K55

CAJA 50PZS. TUERCA TERMOPLASTICO

**ALIMENTADOR P/ LAVABO Y FREG.  
VINOLO BLANCO PREMIUM**


CÓDIGO	LONGITUD	CLAVE	CAJA
06577	40CM	VLB-D16	50
06851	50CM	VLB-D20	50
06818	76CM	VLB-D30	25
06819	92CM	VLB-D36	25

MEDIDA 3/8X1/2" . TUERCA LATON COMPRESIÓN Y TUERCA TERMOPLÁSTICO

**ALIMENTADOR P/LAVABO Y  
FREG. ACERO INOX BASICA**


CÓDIGO	MEDIDAS	LONGITUD	CLAVE
75138	1/2"X1/2"	40CM	LL-A 40
75139	1/2"X1/2"	55CM	LL-A 55
75328	1/2"X1/2"	100CM	LL-A100

CAJA 100PZS. TUERCA LATÓN

**ALIMENTADOR P/SANITARIO  
ACERO INOX PREMIUM**


CÓDIGO	MEDIDAS	LONGITUD	CLAVE
06576	3/8" X 7/8"	35 CM	AS-B35
75326	1/2" X 7/8"	35 CM	AS-E35

CAJA 50PZS. TUERCA LATÓN COMPRESIÓN Y TUERCA TERMOPLÁSTICO

**ALIMENTADOR P/SANITARIO  
VINOLO PREMIUM**


CÓDIGO	MEDIDAS	LONGITUD	CLAVE
04272	7/8"X7/8"	35CM	VS-F35
04419	1/2"X7/8"	35CM	VS-A35

CAJA 50PZS. TUERCA LATON

**ALIMENTADOR P/SANITARIO  
VINOLO BLANCO PREMIUM**


CÓDIGO	MEDIDAS	LONGITUD	CLAVE
06850	1/2X7/8	35CM	VSB-A20
06633	3/8x7/8	40 CM	VSB-B16
06817	3/8x7/8	50 CM	VSB-B20

CAJA 50PZS. TUERCA LATON Y TUERCA TERMOPLASTICO

**ALIMENTADOR MONOMANDO  
AC. INOX PREMIUM**


CÓDIGO	MEDIDA	LONG.	CLAVE
75132	1/2"X M10	60 CM	AL-M60

CAJA 25PZS. TUERCA DE LATÓN

**ALIMENTADOR P/SANITARIO  
ACERO INOX PREMIUM**


CÓDIGO	MEDIDA	LONG.	CLAVE
53166	1/2X7/8X35	35CM	AS-A35
75235	1/2X7/8X50	50CM	AS-50
53167	7/8X7/8X35	35 CM	AS-F35

50 PZS TUERCA DE LATÓN

**ALIMENTADOR P/SANITARIO  
VINOLO PREMIUM**


CÓDIGO	MEDIDAS	LONGITUD	CLAVE
75163	7/8"X7/8"	50CM	VS-N50

CAJA 50PZS. TUERCA LATÓN Y TERMOPLÁSTICO

**ALIMENTADOR P/SANITARIO  
VINOLO BCO PREMIUM**


CÓDIGO	MEDIDAS	LONGITUD	CLAVE
06824	1/2" X 7/8"	40 CM	VSB-C16
06825	1/2" X 7/8"	50 CM	VSB-C20

CAJA 50 PZS. TUERCAS TERMOPLÁSTICO

**ALIMENTADOR P/SANITARIO  
ACERO INOX BASICA**


CÓDIGO	MEDIDAS	LONGITUD	CLAVE
75140	1/2" X 7/8"	35CM	LS-A35
75180	1/2"X7/8"	50 CM	LS-A50
75141	7/8" X 7/8"	35CM	LS-F35

CAJA 100 PZS. TUERCA LATÓN , TUERCA

**PAQ. FERRETERO ALIMENTADOR  
LAV/FREG VINILO BASICA**


CÓDIGO	MEDIDAS	LONGITUD	CLAVE
75158	1/2"X1/2"	40CM	CVLG-C40
75160	1/2"X1/2"	55CM	CVLG-C55

PAQ. 10 PZS.. TUERCA TERMOPLÁSTICO ,TUERCA AJUSTE MANUAL

**PAQ. FERRETERO ALIMENTADOR  
SANITARIO VINILO BASICA**


CÓDIGO	MEDIDAS	LONGITUD	CLAVE
75161	1/2"X7/8"	35CM	CVSG-C35
75329	1/2"X7/8"	50CM	CVSG-C50

PAQ. 10 PZS TUERCA TERMOPLÁSTICO , TUERCA AJUSTE MANUAL

**PAQ. FERRETERO ALIMENTADOR  
SANITARIO VINILO BASICA**


CÓDIGO	MEDIDAS	LONGITUD	CLAVE
75162	7/8"X7/8"	35CM	CVSG-D35

PAQ. 10 PZS TUERCA LATÓN Y TERMOPLÁSTICO , TUERCA AJUSTE MANUAL

**ALIMENTADOR P/ BOILER  
FLUJO MAYOR ACERO INOX**


CÓDIGO	MEDIDAS	LONGITUD	CLAVE
04273	3/4" X 3/4"	60CM	AB-A60
75134	3/4"X3/4"	80CM	AB-A80
53039	3/4" X 1/2"	60CM	AB-D60
75135	3/4"X1/2"	80CM	AB-D80
75100	1/2" X 1/2"	60CM	AB-I60
75181	1/2"X1/2"	80CM	AB-I80
*75101	1/2" X 1/2"	60CM	AB-C60

CJA 10PZS. TUERCA LATÓN Y TUERCA LATÓN  
\* 75101 ES FLUJO NORMAL.

**ALIMENTADOR PARA LAVADORA  
VINOLO BCO REF. 3/4X3/4**


CÓDIGO	MEDIDA	CLAVE	EMPQ
75178	120 CM	VWB-A120	20
75179	150 CM	VWB-A150	20

CAJA 10PZS.

**CONECTOR FI XIBLE PARA REFRIGERADOR**


CÓDIGO	MEDIDA	LONG.	CLAVE
75164	1/2"X1/4"	150CM	VR-A150

CAJA 6PZS. FIP X COMP

**CONECTOR FLEXIBLE PARA LAVAVAJILLAS**


CÓDIGO	MEDIDA	LONG.	CLAVE
75165	1/4"X1/4"	30CM	VR-E30

CAJA 12 PZS. COMP X COMP

**LLAVE DE CONTROL  
AGUA IP-100**


CÓDIGO	MEDIDAS
75103	1/2"NTP x 1/2"M ANGULAR
CAJA 24PZS. TRADICIONAL	

**LLAVE DE CONTROL  
AGUA IP-108**


CÓDIGO	MEDIDAS
75124	1/2" NTP x 3/8" COMP. ANGULAR
CAJA 24PZS.	

**LLAVE DE CONTROL 1/4  
VUELTA AGUA IP-133**


CÓDIGO	CLAVE	MEDIDA	EMP
75318	IP-133	1/2X1/2	25
TUBERÍA ROSCADA			

**LLAVE DE CONTROL  
AGUA IP-102**


CÓDIGO	MEDIDAS
75104	1/2"NTP x 1/2"M RECTA
CAJA 24PZS.	

**LLAVE DE CONTROL  
AGUA IP-120**


CÓDIGO	MEDIDAS
75105	1/2"NTP x 1/2"M ANGULAR 1/4 VUELTA ANGULAR
CAJA 24PZS. 1/4 DE VUELTA	

**ALIMENTADOR FLEXIBLE  
PARA GAS COMERCIAL**


CÓDIGO	MEDIDA	LONG.	CLAVE
75177	1/2 X 1/2	60CM	AG-Q24
75324	1/2 X 1/2	91 CM	AG-Q36
75102	1/2X 1/2	120CM	AG-Q48
CAJA 10PZS. FARE			

**ALIMENTADOR FLEXIBLE PARA  
GAS USO DOMÉSTICO**


CÓDIGO	MEDIDAS	LONG.	TIPO	CLAVE
53044	5/16" X 5/16"	60CM	GAS	AG-A60
53040	5/16" X 5/16"	1M	GAS	AG-A100
53041	5/16" X 5/16"	1.5M	GAS	AG-A150
53042	5/16" X 5/16"	2M	GAS	AG-A200
75176	5/16" X 5/16"	2.5M	GAS	AG-A250
75129	3/8"X 3/8"	1M	GAS	AG-B100
75130	3/8"X 3/8"	1.5M	GAS	AG-B150
75131	3/8"X 3/8"	2M	GAS	AG-B200
CAJA 25PZS. TUERCA LATON				

**LLAVE DE CONTROL  
AGUA IP-137**


CÓDIGO	MEDIDAS
75154	1/2x1/2"
CAJA 10PZS./ 2 SALIDAS 1/4 DE VUELTA	

**LLAVE DE CONTROL  
P/TUBERIA**


CÓDIGO	CLAVE	MEDIDAS
04290	IP-110	1/2" A 3/8"
CAJA 24PZS. RECTA		

**ALIMENTADOR  
HIDRONEUMÁTICO FLEX. VINIL**


CÓDIGO	LONG.	CLAVE	EMP
75343	40CM	VN-A40	10
75344	65CM	VN-A65	10
75345	90CM	VN-A90	5
75346	110CM	VN-A110	5
75347	115CM	VN-A155	5
1" NPT X 1" FIP			

**ALIMENTADOR  
HIDRONEUMÁTICO FLEX. VINIL**


CÓDIGO	LONG.	CLAVE	EMP
75348	50CM	VN-B50	14
75349	90CM	VN-B90	10
75350	110CM	VN-B110	10
75351	155CM	VN-B155	5
1" NPT X 1" FIP			

**PIGTAIL PARA  
TANQUE DE GAS**  
1/4X 7/8 X 55CM


CÓDIGO	CLAVE	EMP
75182	AG-Y55	25

C/MANERAL, MANG ACERO INOX

**LLAVE DE CONTROL  
PARA GAS ANGULAR**


1/2X 3/8

CÓDIGO	CLAVE	EMP
75319	IP-206	10

**KIT DE INSTALACIÓN  
ESTUFA/SECADORA**


CÓDIGO	CLAVE	EMP
75184	JAS-B150	10

CONTENIDO:

- 1 ALIM P/GAS 3/8X3/8 X 300CM VG-B250
- 1 NIPLE CAMPANA 3/X3/8
- 1 CODO TERMINAL 3/8X3/8
- 1 LLAVE DE CONTROL P/GAS 3/8X1/2 IP-2016
- 1 CINTA SELLADORA (TEFLON)

**KIT DE INSTALACIÓN  
P/TANQUE DE GAS LP**


CÓDIGO	CLAVE	EMP
75185	PG3-A200	10

 UNA VIA REGULADOR 3100  
MANGUERA 5/16 X 200CM  
PRESENTACION: BOLSA IMPRESA

**LLAVE DE CONTROL  
PARA GAS**


CÓDIGO	CLAVE	MEDIDA	EMP
75183	IP-200	1/2X3/8	15

RECTA

**LLAVE DE CONTROL  
PARA GAS ANGULAR**


CÓDIGO	CLAVE	MEDIDA	EMP
75320	IP-210	1/2X 5/16	10

**CODO ESTUFA  
PARA GAS LATÓN**


CÓDIGO	CLAVE	MEDIDA	EMP
75186	UCE-56	5/16X 3/8	25
75187	UCE-58	5/16X 1/2	25
75188	UCE-66	3/8X3/8	25

**NIPLE UNION PARA  
GAS LATON**


CÓDIGO	CLAVE	MEDIDA	EMP
75190	UNU-4	1/4	25
75191	UNU-5	5/16	25
75192	UNU-6	3/8	25

PRESENTACIÓN: BOLSA TRANSP

**LLAVE DE CONTROL  
PARA GAS IP-210P**


CÓDIGO	MEDIDAS
75157	1/2" N.P.T. X 5/16" Flare Angular

CAJA 25 PZAS

**LLAVE DE CONTROL  
PARA GAS 1/2 X 15/16"**


CÓDIGO	CLAVE	PREST.	EMPQ
75153	IP208 P	BOLSA	10 PZS
06714	IP208	A GRANEL	15 PZS

**TEE UNIÓN PAR GAS LATÓN**


CÓDIGO	CLAVE	MEDIDA	EMP
75189	UCE-91T	5/16X5/16X5/16	10
75321	UCE-90T	3/8X3/8X 3/8	10

PRESENTACION: BOLSA TRANSP

**NIPLE UNIÓN REDUCCIÓN  
PARA GAS LATON**


CÓDIGO	CLAVE	MEDIDA	EMP
75314	UNU-54	5/16X1/4	25
75315	UNU-64	3/8X5/16	25
75316	UNU-86	1/2X3/8	25

PRESENTACION: BOLSA TRANSP

**TEE UNION PARA GAS LATON**


CÓDIGO	CLAVE	MEDIDA	EMP
75193	UTU-5	5/16	25
75194	UTU-6	3/8	25



**TRAMPA FLEXIBLE PARA LAVABO Y FREGADERO**

CÓDIGO	TIPO	CLAVE
75109	<ul style="list-style-type: none"> <li>•Manguera flexible de descarga</li> <li>•"U" de trampa o cespól</li> <li>•Bastón de descarga</li> <li>•Tuercas plásticas de ajuste manual (3)</li> <li>•Empaques compresión de polietileno de 1-1/2" para fregadero (2)</li> <li>•Empaque compresión de polietileno de 1-1/4" para contra de lavabo (1)</li> <li>•Chapetón para cubrir la conexión a la pared (1)</li> <li>•Tubo ceja corto (5 cm)</li> </ul>	TF-100

EMPAQUE 10 PZAS


**EXTENSIÓN CORRUGADA PARA DESAGÜE**


CÓDIGO	MODELO	EMPAQUE
75146	P-B9022	40 PZA

**CONTRACANASTA P/FREGADERO COFLEX**


CÓDIGO	CLAVE	EMPAQUE
53171	PH-300	24

CON TUBO CEJA DE ACERO INOX

**TRAMPA FLEXIBLE FREGADERO, 2 TARIJAS**

CÓDIGO	TIPO	CLAVE
75110	<ul style="list-style-type: none"> <li>•Manguera flexible de descarga</li> <li>•"U" de trampa o cespól</li> <li>•Bastón de descarga</li> <li>•Tuercas plásticas de ajuste manual (3)</li> <li>•Empaques compresión de polietileno de 1-1/2" para fregadero (2)</li> <li>•Empaque compresión de polietileno de 1-1/4" para contra de lavabo (1)</li> <li>•Chapetón para cubrir la conexión a la pared (1)</li> <li>•Tubo ceja corto (5 cm)</li> </ul>	TF-110

EMPAQUE 8 PZAS


**CONTRACANASTAS**


CÓDIGO	MODELO	EMPAQUE
75166	2-PH-050	12 PZA

**TUERCA IZQUIERDA GAS**

**CONTRACANASTA PARA FREGADERO**


CÓDIGO	MODELO	EMPAQUE
75168	2-UTI-14M	50 PZA

PARA GAS

PUNTA POL ROSCADA  
CON "O RING"



CÓDIGO	MODELO	EMPAQUE
75169	2-UPP-4	50 PZA

PARA GAS

CÓDIGO	CLAVE	EMP
75195	PH-350	12

CUERPO Y CANASTILLA INOX, CON CONTRA DE POLIPROPILENO Y TUBO PLÁSTICO ROSCADO INTEGRADO

**REJILLA PARA CONTRACANASTA INOX**


CÓDIGO	CLAVE	EMP
75196	PH-107	18

CLASICA

**CANASTILLA MALLA  
PARA LAVABO**


CÓDIGO	MODELO	EMPAQUE
75149	PH-072	10 PZA

**TAPÓN CUBRE  
TALADROS ROSCADO**


CÓDIGO	MODELO	EMPAQUE
75147	PL-A100	9 PZA

**TUERCA P/CONTRACANASTA  
PARA FREGADERO**


CÓDIGO	CLAVE	EMP
75197	PH-114	10

**BRIDA FLEXIBLE  
LARGA P/SANITARIOS**


CÓDIGO	MODELO	EMPAQUE
53049	PB-300	6 PZA

 MEDIDA 4" DIAMETRO INTERIOR  
100MM

**CONTRA DE PLÁSTICO C/ REJILLA DE  
ACERO INOXIDABLE P/ LAVABO**


CÓDIGO	MODELO	EMPAQUE
75145	PH-203	20 PZA

 REJILLA DE ACERO INOXIDABLE  
PARA LAVABO CON / SIN REBOSADERO

**AIREADOR ROSCA  
EXTERIOR P/GRIFO**


CÓDIGO	MODELO	EMPAQUE
75172	AI-100	16 PZA

**CONTRACANASTA  
CONTEMPO. P/ FREG**


CÓDIGO	CLAVE
75155	PH-600

 CAJA 10PZS.

**BRIDA FLEXIBLE CORTA**


CÓDIGO	MODELO	EMPAQUE
75107	PB-150	8 PZA

 MEDIDA 3" DIAMETRO INTERIOR  
75MM

**CONTRA CROMADA C/ TAPÓN PUSH  
P/ LAVABO C/ REBOSADERO**


CÓDIGO	MODELO	EMPAQUE
75151	PH-220	8 PZA

**AIREADOR ROSCA  
INTERIOR P/GRIFO**


CÓDIGO	MODELO	EMPAQUE
75173	AI-101	16 PZA

**CUELLO FLEXIBLE P/SANITARIO**


CÓDIGO	MODELO	EMPAQUE
75106	PB-115	24 PZA

**BRIDA FLEXIBLE CORTA**


CÓDIGO	MODELO	EMPAQUE
53048	PB-200	20 PZA

 MEDIDA 4" DIAMETRO INTERIOR  
100MM

**PERA DE DESCARGA  
BLANCA FLEXIBLE**


CÓDIGO	CLAVE	MEDIDA	EMP
75301	P-B6040	2"	15

CON CADENA PLÁSTICA 50MM

**PERA P/DECARGA FLAPEPER**


CÓDIGO	MODELO	EMPAQUE
75115	P-B6025	25

**BRIDA FLEXIBLE PARA MIGITORIO**


CÓDIGO	MODELO	EMPAQUE
75108	PB-402 DE 2"	6 PZA

**MANIVELA PARA  
TANQUE SANITARIO**


CÓDIGO	CLAVE	TIPO	EMP
75302	P-B2034	METÁLICA	10

POSICIÓN FRONTAL

**TAPÓN HULE P/ LAVABO  
C/ CADENA**


CÓDIGO	MODELO	EMPAQUE
75148	PH-230	24 PZA

**PAQUETE CLÁSICO  
P/SANITARIO**


CÓDIGO	MODELO	EMPAQUE
75352	PS-A005	18 PZA

**KIT PARA INSTALACIÓN  
DE LAVABO**


CÓDIGO	CLAVE	EMP
75198	PSV-B001	5

CONTENIDO:  
2 LLAVES DE CONTROL IP-100  
1 CINTA SELLADORA (TEFLON)  
1 TRAMPA PARA LAVABO

1 CHUPON UNIV. P-B9030  
2ALIM 1/2X1/2X40VL-K40  
1 CONTRA P/LAVABOPH-201  
INSTRUCTIVO DE INSTALACION

**KIT P/REPUESTO P/TRAMPA  
LAVABO Y FREG**


CÓDIGO	CLAVE	EMPAQUE
75174	P-B9015	12

**KIT DE INSTALACIÓN  
FREGADERO 1 TINA**


CÓDIGO	CLAVE	EMP
75199	PSV-F005	5

CONTENIDO:  
2LLAVES DE CONTROL IP-100  
1CINTA SELLADORA (TEFLON)  
1TRAMPA PARA FREGADERO  
1CHUPON UNIV. P-B9030  
2ALIM. 1/2X1/2X55 VL-K55  
1EXTENSION  
1TUBO CEJA  
INSTRUCTIVO DE INSTALACION

**KIT DE INSTALACIÓN DE  
FREGADERO 2 TINAS**


CÓDIGO	CLAVE	EMP
75300	PSV-F007	5

CONTENIDO: 2 LLAVE DE CONTRIL IP-100  
1 CINTA SELADORA (TEFLON)  
1 SALIDA CENTRAL P/FREG,  
1 CHUPON UNIV. P-B9030  
2 ALIM. 1/2X1/2X55CM VL-K55  
2 CONTRA CANASTA PH-050  
1 EXTENSIÓN  
2 TUBO CEJA  
INSTRUCTIVO DE INSTALACIÓN

**VÁLVULA DE  
DESCARGA DUAL**


CÓDIGO	MODELO	EMPAQUE
75156	P-B6034	5 PZA

PARA SANITARIOS DE UNA PIEZA.  
CON BOTÓN LATERAL Y FRONTAL

**VÁLVULA DE  
DESCARGA DUAL**


CÓDIGO	MODELO	EMPAQUE
75113	PB-6022	5 PZA

PARA SANITARIOS DE UNA PIEZA. UNIVERSAL DE FÁCIL  
INSTALACIÓN PARA SANITARIOS CON DESCARGA DE 50 MM (2")

**VÁLVULA DUAL 2"  
B/SUPERIOR**


CÓDIGO	MODELO	EMPAQUE
75171	P-B6037	5

PARA SANITARIO DE 2 PIEZAS

**VÁLVULAS DE DESCARGA 3"**


CÓDIGO	MODELO	EMPAQUE
75125	PB-6031	3 PZA

INCLUYEN PERA DE DESCARGA

**VÁLVULA DE LLENADO**


CÓDIGO	MODELO	EMPAQUE
75112	P-B3080	10 PZA

ANTISIFON CON ALTURA  
AJUSTABLE.

**VÁLVULA DUAL 3"  
P/SANT.**


CÓDIGO	MODELO	EMPAQUE
75337	P-B6042	4

**VÁLVULA DE DESCARGA 2"**


CÓDIGO	CLAVE	EMPAQUE
75170	P-B6021	10 PZA

**VÁLVULAS DE  
DESCARGA DUAL**


CÓDIGO	MODELO	EMPAQUE
75114	PB-6023	5 PZA

PARA SANITARIOS DE DOS PIEZAS  
CON DESCARGA DE 50 MM (2") DUAL FLUSH

**VÁLVULA DE  
LLENADO P/TANQUE**


CÓDIGO	MODELO	EMPAQUE
53033	P-B-3011	25 PZA

(BOLSA)  
NOM-010-CONAGUA-2000

**COLADERA UNIVERSAL  
REJILLA ACERO**


CÓDIGO	MODELO	EMPAQUE
75143	PC-102	18 PZA

 REJILLA ACERO  
INOXIDABLE 430

**COLADERA ABS  
PARA TUBO DE 2"**


CÓDIGO	CLAVE	MEDIDA	EMP
75306	PC-151	4"	20

 REJILLA ABS CROMADA  
INCLUYE VÁLVULA ANTI-OLEORES

**REJILLA P/ COLADERA  
DE ACERO INOX.**


CÓDIGO	MODELO	EMPAQUE
75150	PC-401	36 PZA

**COLADERA UNIVERSAL  
PLÁST. CROMADA**


CÓDIGO	MODELO	EMPAQUE
75142	PC-101	30 PZA

REJILLA PLÁSTICA CROMADA

**COLADERA ABS  
PARA TUBO DE 2"**


CÓDIGO	CLAVE	MEDIDA	EMP
75304	PC-150	4"	20

 REJILLA ABS  
INCLUYE VALVULA ANTI-OLEORES

**TAPA DE ACERO  
PARA COLADERA**


CÓDIGO	CLAVE	MEDIDA	EMP
75307	PC-402	4"	10

SE INSTALA CON 3 TORNILLOS

**COLADERA AC.INOX  
REJILLA CUADRADA 10X10**


CÓDIGO	MODELO	EMPAQUE
75335	PC-301	20 PZA

**REJILLA PARA COLADERA  
CUADRADA ABS CROMADA**

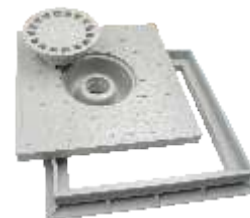

CÓDIGO	CLAVE	MEDIDA	EMP
75309	PC-451	10 CM	20

INSTALACIÓN A PRESION

**REJILLA PARA COLADERA  
REDONDA ABS CROMADA**


CÓDIGO	CLAVE	MEDIDA	EMP
75308	PC-450	4"	20

INSTALACIÓN A PRESIÓN

**TAPA DE REGISTRO C/COLADERA  
30X30**


CÓDIGO	CLAVE	EMP.
75334	PC-613	3

**REJILLA P/COLADERA  
REDONDA 4" ANTICUCARACHA**


CÓDIGO	CLAVE	EMP.
75333	PC-403	24

**COLADERA CUADRADA  
PARA TUBO 2"**


CÓDIGO	CLAVE	MEDIDA	EMP
75305	PC-160	4"	20

 REJILLA ABS GRIS  
INCLUYE VALVULA ANTI-OLEORES

**REGADERA ELÉCTRICA CONFORT**


CÓDIGO	MODELO	EMPAQUE
75136	PR-E101	6 PZA
3 TEMPERATURAS.		

**REGADERA ELÉCTRICA SUPERIOR**


CÓDIGO	MODELO	EMPAQUE
75137	PR-E102	4 PZA
4 TEMPERATURAS.		

**HERRAJE PARA SANITARIO COMPLETO**


CÓDIGO	MODELO	EMPAQUE
75116	PS-A001	5 PZA
(BOLSA)		

**ADAPTADOR NIQUELADO CONEX. PARA AGUA JUEGO**


CÓDIGO	CLAVE	MEDIDA	EMP
75317	AD-6C8F	3/8 X 1/2	10

**TORNILLOS METALICOS P/BRIDA SANITARIO COFLEX**


CÓDIGO	CLAVE	EMPAQUE
75325	TB-A214P	25
A GRANEL		

**TORNILLOS P/ASIENTO DE WC PLÁSTICO**


CÓDIGO	CLAVE	EMPAQUE
75336	P-B2060	20

**TORNILLOS TANQUE / TAZA**


CÓDIGO	MODELO	EMP.
06823	P-B2040	50
JUEGO PLÁSTICO		

**SOPORTE REF. PARA LAVABO C/TAQUETES**


CÓDIGO	CLAVE	EMPAQUE
75332	PL-B200	12

**TORNILLO DE SUJECION**


CÓDIGO	MODELO	EMPAQUE
75167	2-TP-1070	50 PZA

**CINTAS SELLADORAS (TEFLON)**


CÓDIGO	TIPO	EMPAQUE
75118	1/2" X 6.6 M	250
75119	3/4" X 6.6 M	250

**KIT DE INSTALACION PARA SANITARIO**


CÓDIGO	CLAVE	EMP
75303	PSV-D004	5

CONTENIDO  
 1BRIDA FLEX  
 PB-200  
 1LLAVE D/CONTROL P/AGUAIP-100  
 1ALIM. P/SANITARIO 1/2X7/8 VS-M35  
 1CUÑA DE PLÁSTICA  
 1CINTA SELLADORA (TEFLÓN)  
 INSTRUCTIVO DE INSTALACIÓN

**KIT DE INSTALACIÓN  
PARA BOILER**


CÓDIGO	CLAVE	MEDIDA	EMP
75310	PS-E001	5/16 D /GAS	5

CONTENIDO: 1ALIM P/AGUA DE 3/4 X 3/4 X60  
1ALIM P/AGUA DE 3/4 X 3/4 X60  
1ALIM P/GAS 5/16X5/16X60CM  
1VALVULA D/ESFERA 3/4  
1LLAVE P/GAS 5/16X1/2  
2REDUCCIONES 3/4 A 1/2  
1NIPLA DE 1/2X5/16  
2NIPLAS GALV 3/4  
1COPLA GALV 3/4  
1CINTA SELLADORA (TEFLON)  
INSTRUCTIVO DE INSTALACION

**LLAVE PARA JARDIN  
/LAVANDERIA C-701**


CÓDIGO	MEDIDAS
75117	1/2"

CAJA 10 PZAS

**VALVULA DE ALIVIO  
PARA BOILER IP-801C**


CÓDIGO	MEDIDAS
53046	3/4"

CAJA 10 PZAS

**VÁLVULA ANTILORES BCA.**


CÓDIGO	MODELO	EMPAQUE
75111	PC-B120	10 PZA

COMPATIBLE CON LA MAYORÍA  
DE LAS COLADERAS DE 2"

**ACOPLE PARA  
TUBERÍA 4"X 4"**


CÓDIGO	MODELO	EMPAQUE
75144	PA-A44	6

PARA: BARRO A PVC Ó FF

**MANGUERA P/DESAGUE  
LAVADORA AUTOMÁTICA**


CÓDIGO	CLAVE	EMPAQUE
75175	PL-102	8

170 CM LARGO DE 1 1/4"

**DESTAPACAÑOS BOMBA  
ACORDEON PARA SANITARIOS**


CÓDIGO	MODELO	EMPAQUE
75121	PD-103	8 PZA

**RESISTENCIA  
PARA REGADERA**


CÓDIGO	CLAVE	EMPAQUE
75322	PR-E210	8

PARA REGADERA PR-E101

**RESISTENCIA P/REGADERA**


CÓDIGO	CLAVE	EMPAQUE
75323	PR-E220	5

PARA REGADERA PR-E102

**LLAVE MONOMANDO  
P/REGADERA**


CÓDIGO	CLAVE	EMPAQUE
75339	GR-M300	1

**BOTON SUPERIOR  
UNIV.P/VALV.DESC**


CÓDIGO	CLAVE	EMPAQUE
75340	P-B6009	6

**VÁLVULA GRIS  
ANTI-LORES P/COLADERA**


CÓDIGO	CLAVE	EMPAQUE
75341	PC-B121	14

**ACOPLE PARA TUBERÍA**


CÓDIGO	MEDIDA	CLAVE	EMPAQUE
53034	2 X 2	PA-B22	10PZ
75330	3X3	PA-B33	6PZ
53035	4 X 3	PA-B43	10PZ
53036	4 X 4	PA-B44	6PZ

PARA: PVC A PVC, FF A FF, PVC A FF

**FILTRO PARA MEZCLADORA**


CÓDIGO	CLAVE	EMP
75311	WF-600	6
PROPORCIONA AGUA CON MAYOR SABOR PARA BEBER Y COCINAR AJUSTE A LA MAYORIA DE LAS MEZCLADORAS INCLUYE FILTRO DE CARBON ACTIVADO		

**ACOPLE PARA  
TRAMPA LAVABO**


CÓDIGO	MODELO	EMPAQUE
53037	PA-D212	10 PZA
MEDIDA DE 2" A 1-1/2" Ó 1-1/4" PARA: PVC Y FF		

**CHUPÓN UNIVERSAL 4 EN 1**


CÓDIGO	MODELO	EMPAQUE
53047	P-B9030	50 PZA
MEDIDA 2"		

**CONDUCTOS DE ALUMINIO**


CÓDIGO	CLAVE	MEDIDA	EMP
75313	DJ-CD450A	4"X15mts	1
PARA SECADORAS DE ROPA ELÉCTRICA Y DE GAS, EXTRACTOR DE BAÑO Y COCINA, CALEFACCIÓN Y AIRE ACONDICIONADO.			

**ACOPLE DE COMPRESIÓN**


CÓDIGO	MODELO	MEDIDA	EMPAQ
06822	NM-D01	1/2	25
75331	NM-D02	3/4	10

**PAQUETE DE INSTALACION DE  
REFRIGERADOR DE HIELO**

**DUCTO FLEXIBLE  
P/SECADORA 4"**


CÓDIGO	CLAVE	EMPAQUE
75133	DJ-D48A	10

**VÁLVULA CHECK  
ANTI-RETORNO 4"**


CÓDIGO	CLAVE	EMPAQUE
75342	NH-C001	4

CÓDIGO	CONTIENE
75122 JVR-IM150	1 Conector flexible Coflex 1/4" X 1/4" X 30 cm Mod. VR-E301 Conector flexible Coflex 1/2" X 1/4" X 150 cm Mod. VR-A150150
75123 JVR-IM300	CM1 Llave de control para tubería roscada IP-100300 CM1 Filtro para agua Mod. PF-A5001 Cinta selladora Accesorios para fijación Instructivo de instalación CAJA 1PZA

**KIT DE EXTRACCIÓN  
DE AIRE**


CÓDIGO	CLAVE	MEDIDA	EMP
75312	DJ-K48AX	4" X 8'	6
PARA SECADORAS DE ROPA ELÉCTRICA Y DE GAS EXTRACTOR DE BAÑO Y COCINA.			

**REPUESTO D/VENTILA  
PLÁSTICA 4"**


CÓDIGO	CLAVE	EMPAQUE
04292	DJ-R40RC	12

**FILTRO DE AGUA  
PARA ICE MAKE**


CÓDIGO	MODELO
75120	N/A
CAJA 1 PZS. PF-A500	





**TUBO DE COBRE RÍGIDO**

CÓDIGO	MEDIDA	TIPO	EMPAQUE
00999	1/2"	L	25 PZS
00997	3/4"	L	10 PZS
01011	1/2"	N	25 PZS
01012	3/4"	N	10 PZS
01123	1/2"	M	25 PZS
01124	3/4"	M	10 PZS

TRAMO DE 6.10MTS

**TUBO DE COBRE FLEXIBLE**



CÓDIGO	MEDIDA	EMPAQUE
01182	3/16"	15
01119	1/4"	12
01120	5/16"	10
01121	3/8"	10
01122	1/2"	6
01222	5/8"	3

LARGO: 18.29 M

**REDUCCIÓN BUSHING**



CÓDIGO	MEDIDA	EMPAQUE
01099	3/4" A 1/2"	25
01100	1" A 1/2"	25
01223	2" A 1-1/2"	5

**REDUCCIÓN CAMPANA**



CÓDIGO	MEDIDA	EMPAQUE
01102	3/4" A 1/2"	25

**TEE DE COBRE REDUCIDA**



CÓDIGO	MEDIDA	EMPAQUE
01111	3/4"X3/4"X1/2"	25

LATERAL

**TEE DE COBRE**



CÓDIGO	MEDIDA	EMPAQUE
01107	1/2"	50
01108	3/4"	25
01109	1"	10

**CODO COBRE 45°**



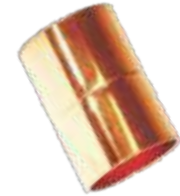
CÓDIGO	MEDIDA	EMPAQUE
01074	1/2"	50
01075	3/4"	25
01076	1"	10

**CODO COBRE ROSCA**



CÓDIGO	MEDIDA	TIPO	EMPAQUE
01080	1/2"	INT.	50
01081	3/4"	INT.	25
01082	1"	INT.	10
01083	1/2"	EXT.	50
01084	3/4"	EXT.	25
01085	1"	EXT.	10

**COPE DE COBRE**



CÓDIGO	MEDIDA	EMPAQUE
01095	1/2"	50
01096	3/4"	25
01097	1"	10

CON RANURA

**TUERCA COBRE UNIÓN**



CÓDIGO	MEDIDA	EMPAQUE
01113	1/2"	25
01114	3/4"	25
01115	1"	10

**CODO COBRE REDUCCIÓN**



CÓDIGO	MEDIDA	EMPAQUE
01087	3/4" A 1/2"	50

**CONECTOR COBRE ROSCA INTERIOR**



CÓDIGO	MEDIDA	EMPAQUE
01089	1/2"	50
01090	3/4"	25
01091	1"	10

**CODO DE COBRE 90°**



CÓDIGO	MEDIDA	EMPAQUE
01077	1/2"	50
01078	3/4"	25
01079	1"	10

**TAPÓN COBRE CAPA**



CÓDIGO	MEDIDA	EMPAQUE
01104	1/2"	100
01105	3/4"	50
01106	1"	10

**CONECTOR COBRE ROSCA EXTERIOR**



CÓDIGO	MEDIDA	EMPAQUE
01092	1/2"	50
01093	3/4"	25
01094	1"	10

**NIPLE BRONCE TERMINAL**


CÓDIGO	MEDIDA FLARE NPT	EMPAQUE
01136	1/2"X1/2"	25
01137	1/2"X1/4"	25
01139	1/4"X1/4"	25
01140	1/4"X1/8"	25
01141	1/4"X3/8"	25
01142	3/8"X1/2"	25
01143	3/8"X1/4"	25
01144	3/8"X1/8"	25
01145	3/8"X3/8"	25
01146	5/16"X1/2"	25
01147	5/16"X1/4"	25
01148	5/16"X3/8"	25
72847	1/4"X1/2"	25

**TUERCA BRONCE REDUCC.**


CÓDIGO	MEDIDA	EMPAQUE
01167	5/16"X1/4"	25
01166	3/8"X 5/16"	25
01165	1/2"X3/8"	25

**TUERCA BRONCE CONICA**


CÓDIGO	MEDIDA	EMPAQUE
01162	1/4"	100
01164	5/16"	100
01163	3/8"	100
01161	1/2"	100

**TUERCA PARA PIGTAIL**


CÓDIGO	TIPO	EMPAQUE
01072	IZQUIERDA	25 PZS

**NIPLE BRONCE UNION**


CÓDIGO	MEDIDA FLARE NPT	EMPAQUE
01169	1/4"X1/4"	25
01175	5/16"X1/4"	25
01176	5/16"X5/16"	25
01174	5/16"X3/8"	25
01173	3/8"X3/8"	25
01172	3/8"X1/2"	25
01168	1/2"X1/2"	25

**CODO UNIÓN BRONCE**


CÓDIGO	DIAM.	EMPAQUE
72851	5/16"	10
72852	3/8"	10

**COPLE UNIÓN BRONCE**


CÓDIGO	DIAMETRO	EMPAQUE
72848	5/16"	10

**CODO ESTUFA BRONCE**


CÓDIGO	DIAMETRO	EMPAQUE
72854	5/16"X1/2"	10
72855	5/16"X3/8"	10

**COPLE BUSHING  
ROSCA EXTERIOR**


CÓDIGO	DIAMETRO	EMPAQUE
72868	1/2"X 1/4"	25
72869	3/8"X 1/4"	25

**TEE TERMINAL**


CÓDIGO	MEDIDA	EMPAQUE
72853	5/16"X 3/8"x 5/16"	10

**PUNTA POOL**


CÓDIGO	MEDIDA	EMPAQUE
01069	1/4" 6 CM	25 PZS

**CAMPANA NIPLE BRONCE**


CÓDIGO	MEDIDA FLARE NPT	EMPAQUE
72845	1/4"X1/2"	25
01133	5/16"X1/2"	25
01135	5/16"X3/8"	25
01131	3/8"X1/8"	25
09257	3/8"X1/4"	25
01132	3/8"X3/8"	25
01129	3/8"X1/2"	25
01130	1/2"X1/4"	25
01128	1/2"X3/8"	25
01126	1/2"X1/2"	25

**TAPON HEMBRA BRONCE**


CÓDIGO	DIAMETRO	EMPAQUE
72849	5/16"	10

**CODO TERMINAL MACHO**


CÓDIGO	MEDIDA	EMPAQUE
72856	5/16"X1/2"	10
72857	5/16"X3/8"	10

**TEE DE BRONCE UNION**


CÓDIGO	MEDIDA	EMPAQUE
01158	1/4"	25
01159	3/8"	25
01160	5/16"	25

**TUERCA LOCA**


CÓDIGO	DIAMETRO	EMPAQUE
72850	5/16"	10

**ADAPTADOR INSERCIÓN  
PARA MANGUERA**


CÓDIGO	TIPO	EMPQ.
05100	1/2" PVC	500
05101	3/4" PVC	500
05102	1" PVC	400
05103	1-1/4" PVC	200
05104	1-1/2" PVC	200
05105	2" PVC	100

**COUPLE DE INSERCIÓN  
PARA MANGUERA**


CÓDIGO	TIPO	EMPQ.
05148	3/8" PVC	500
05106	1/2" PVC	500
05107	3/4" PVC	350
05108	1" PVC	250
05109	1-1/4" PVC	150
05110	1-1/2" PVC	100
05111	2" PVC	80

**CODO DE INSERCIÓN  
PARA MANGUERA**


CÓDIGO	TIPO	EMPQ.
05112	1/2" PVC	500
05113	3/4" PVC	350
05114	1" PVC	250
05115	1-1/4" PVC	100
05116	1-1/2" PVC	100
05117	2" PVC	50

**TEE DE INSERCIÓN  
PARA MANGUERA**


CÓDIGO	TIPO	EMPQ.
05118	1/2" PVC	300
05119	3/4" PVC	250
05120	1" PVC	150
05121	1-1/4" PVC	90
05122	1-1/2" PVC	80
05123	2" PVC	40

**LLAVE NARIZ C/ROSCA**


CÓDIGO	TIPO	EMPQ.
05132	1/2"	20

**ABRAZADERA ROSCAR  
CON SALIDA A 1/2"**


CÓDIGO	TIPO	EMPQ.
05126	1-1/2"	150
05125	2"	130
05133	2-1/2"	100
05124	3"	100
05127	4"	80

**CONEXIÓN P/MANGUERA**


CÓDIGO	TIPO	EMPQ.
05131	1/2" PVC	200

**ADAPTADOR D/INSERCIÓN  
ROSCA INTERIOR**


CÓDIGO	TIPO	EMPQ.
05130	1/2" PVC	500
05128	3/4" PVC	250
05129	1" PVC	250
05145	1-1/4" PVC	200
05146	1-1/2" PVC	200
05147	2" PVC	100

**TEE HIDRÁULICO  
CEMENTAR**


CÓDIGO	DIAM	EMPAQUE
04555	1/2"	50
04556	3/4"	50
04567	1"	25
04581	1-1/4"	10
04571	1-1/2"	10
04582	2"	10

**COPLE HIDRÁULICO  
CEMENTAR**


CÓDIGO	DIAMETRO	EMPAQ
04552	1/2"	50
04553	3/4"	50
04566	1"	25
04586	1-1/4"	10
04587	1-1/2"	10
04588	2"	10

**COPLE HIDRÁULICO  
ROSCADO**


CÓDIGO	DIAM	TIPO	EMPAQUE
58705	1/2"	ROSCADO	20
72814	3/4"	ROSCADO	20

**TUBO HIDRÁULICO  
CEMENTAR**


CÓDIGO	DIAM	CEDULA	EMPAQUE
00579	1/2"	R.D.13.5	1
00582	3/4"	R.D.21	1
00583	1"	R.D.21	1
00584	1-1/2"	R.D.26	1
08508	1-1/4"	R.D.26	1
06913	2"	R.D.26	1
00592	1/2"	R.D. 40	1
00593	3/4"	R.D. 40	1
00594	1"	R.D. 40	1
00595	1-1/4"	R.D. 40	1
00596	1-1/2"	R.D. 40	1
00597	2"	R.D. 40	1

**CODO HIDRÁULICO  
CEMENTAR**


CÓDIGO	DIAM	TIPO	EMPAQUE
04562	1/2"	45°	50
04551	3/4"	45°	50
04565	1"	45°	25
04583	1-1/4"	45°	10
04584	1-1/2"	45°	10
04585	2"	45°	10
04550	1/2"	90°	50
04554	3/4"	90°	50
04564	1"	90°	25
04594	1-1/4"	90°	10
04579	1-1/2"	90°	10
04580	2"	90°	10

**REDUCCIÓN  
BUSHING HIDR.**


CÓDIGO	DIAMETRO	EMPAQ
04570	3/4" A 1/2"	50
04572	1" A 1/2"	50
04573	1" A 3/4"	50
08510	1-1/4" A 3/4"	20
08511	1-1/2" A 3/4"	20
08512	1-1/4" A 1"	20
08513	1-1/2" A 1"	20
53109	2" A 1"	20
53110	1-1/2" A 1-1/4"	20
53125	1-1/2" A 1/2"	20
53126	2" A 1-1/4"	20
72818	2" A 1-1/2"	20

**ADAPTADOR MACHO HIDR.**



CÓDIGO	DIAMETRO	EMPAQ
04558	1/2"	50
04560	3/4"	50
04569	1"	25
04591	1-1/4"	10
04592	1-1/2"	10
04593	2"	5

**TAPÓN CACHUCHA  
HIDR.CEMENTAR**



CÓDIGO	DIAMETRO	EMPAQ
04561	1/2"	50
53104	3/4"	50
53105	1"	25
53106	1-1/4"	10
53107	1-1/2"	25
53108	2"	10

**ADAPTADOR HEMBRA HIDR.**



CÓDIGO	DIAMETRO	EMPAQ
04557	1/2"	50
04559	3/4"	50
04568	1"	25
04589	1-1/4"	10
04590	1-1/2"	10
04563	2"	5

**TAPÓN HIDRÁULICO ROSCAR**



CÓDIGO	DIAMETRO	EMPAQ
72815	1/2"	50
04596	3/4"	50
04597	1"	25

**CODO HIDRÁULICO  
ROSCADO**



CÓDIGO	DIAMETRO	EMPAQ.
72812	1/2" 90°	100

**TUERCA UNIÓN HIDRÁULICO**



CÓDIGO	DIAM	TIPO	EMPAQUE
53112	1/2"	CEMENTAR	25
53101	3/4"	CEMENTAR	20
53102	1"	CEMENTAR	20
53103	1-1/4"	CEMENTAR	10
53111	1-1/2"	CEMENTAR	10
00590	2"	CEMENTAR	1
53132	1/2"	ROSCAR	25
53133	3/4"	ROSCAR	20
53134	1"	ROSCAR	20
53135	1-1/4"	ROSCAR	10
53136	1-1/2"	ROSCAR	10
53365	2"	ROSCAR	1

**CODO HIDRÁULICO ROSCA  
POR UN LADO**



CÓDIGO	DIAMETRO	EMPAQ.
72817	1/2"X 90	100
72813	3/4"X 90	100

**COPLE TERMOFUSION PPR**



CÓDIGO	DIAMETRO	EMPAQ
00555	20MM (1/2")	10
00568	25M (3/4")	50/700

**CODO TERMOFUSION**



CÓDIGO	DIAMETRO	EMPAQ
08728	20 MM(1/2")X45	20
00552	20 MM(1/2")X90	20
08729	25 MM(3/4")X45	20
00561	25 MM(3/4")X90	20

**TAPÓN TERMOFUSIÓN HEMBRA**



CÓDIGO	DIAM	TIPO	EMPAQUE
00572	20 MM	PPR	10
08730	25 MM	PPR	10

**TUBO TERMOFUSIÓN PPR**



CÓDIGO	DIAMETRO	EMPAQ
00574	20 MM X 4 M	6
00573	25 MM X 4 M	6

**TEE TERMOFUSIÓN**



CÓDIGO	DIAMETRO	EMPAQ
00553	20 MM (1/2")	20
00562	25 MM (3/4")	10

**REDUCCIÓN TERMOFUSION**



CÓDIGO	DIAMETRO	EMPAQ
00585	25MM X 20MM 3/4" A 1/2"	50

**TUERCA UNIÓN TERMOFUSIÓN**



CÓDIGO	DIAMETRO	EMPAQ
08733	20 MM (1/2")	10

**CONECTOR HEMBRA TERMOFUSION**



CÓDIGO	DIAMETRO	EMPAQ.
00554	20 MM (1/2")	10
00564	25 MM (3/4")	10

**CONECTOR MACHO TERMOFUSION**



CÓDIGO	DIAMETRO	EMPAQ
08734	20 MM (1/2")	10
00581	25 MM (3/4")	10

## TEE PVC SANITARIO



CÓDIGO	DIAM	TIPO	EMPAQUE
00621	2"	CEMENTAR	130
00616	3"	CEMENTAR	50
00622	4"	CEMENTAR	16
00639	4" A 2"	CEMENTAR	18
00609	6"	CEMENTAR	6

## YEE PVC SANITARIO CEMENTAR



CÓDIGO	DIAMETRO	EMPAQ
00625	2"	100
00627	3"	35
00626	4"	12
00640	4" A 2"	18
00608	6"	4

## COPE DE PVC SANITARIO CEMENTAR



CÓDIGO	DIAMETRO	EMPAQ
00619	2"	400
00628	3"	200
00620	4"	60
00632	6"	

## CESPOL BOTE PVC DE 4 CON SALIDA A 2



CÓDIGO	DIAMETRO	EMPAQ
00612	4"	70

## CODO PVC C/SALIDA LATERAL



CÓDIGO	DESCRIP.	EMPAQ
00641	4" X 90°, SALIDA 2"	20

## CODO PVC C/SALIDA TRASERA



CÓDIGO	DESCRIP.	EMPAQ
00634	4" X 90°, SALIDA 2"	20

## REDUCCIÓN PVC SANITARIO



CÓDIGO	DIAM	TIPO	EMPAQUE
00638	3" A 2"	CEMENTAR	50
00633	4" A 2"	CEMENTAR	70
00618	4" A 3"	CEMENTAR	60
00607	6" A 4"	CEMENTAR	25

## TAPA DE PVC INSERCIÓN SANITARIO



CÓDIGO	DIAM	TIPO	EMPAQUE
00614	2"	CEMENTAR	250
00643	3"	CEMENTAR	50
00615	4"	CEMENTAR	120
00611	6"	CEMENTAR	40

## TEE HIDR. CON ROSCA AL CENTRO



CÓDIGO	DESCRIP.	EMPAQ
72810	1/2", CEDULA 40	20
72811	3/4", CEDULA 40	20

## CODO PVC SANITARIO



CÓDIGO	DIAM	TIPO	EMPAQUE
00603	2"	45°	250
00617	3"	45°	75
00605	4"	45°	30
00606	6"	45°	10
00602	2"	90°	200
00629	3"	90°	75
00604	4"	90°	30
00610	6"	90°	10

## TUBO PVC SANITARIO DE NORMA



CÓDIGO	DIAMETRO	EMPAQ
00598	2" X 6 M	1
00570	3" X 6 M	1
00599	4" X 6 M	1
00600	6" X 6 M	1



**TEE REDUCIDA CPVC GENÉRICO**


CÓDIGO	DIAMETRO	EMPAQ
01874	3/4" A 1/2"	50

**REDUCCIÓN BUSHING CPVC CTS**


CÓDIGO	DIAMETRO	EMPAQUE
01883	3/4"X1/2"	100

**COUPLE DE CPVC CTS**


CÓDIGO	DIAM	EMPAQUE
01866	1/2"	100
01872	3/4"	50

**TUBO CPVC PLATINUM**


CÓDIGO	MEDIDA	EMPAQUE
01867	1/2X 3MTS	25
01868	1/2 X 6MTS	25
01891	3/4 X 6MTS	10
01890	3/4 X 3MTS	10

**CODO OREJA CPVC**


CÓDIGO	DESCRIPCION	EMPAQ
01886	1/2"	50

**TEE CPVC**


CÓDIGO	DIÁMETRO	EMPAQUE
01875	1/2" CTS GENER	50
01876	3/4" CTS GENER	20

**TAPON CACHUCHA  
CPVC GENÉRICO**


CÓDIGO	DIAM	TIPO	EMPAQUE
01873	1/2"	CTS GENER.	200
01882	3/4"	CTS GENER.	100

**ADAPTADOR MACHO CPVC  
INSERTO BRONCE**


CÓDIGO	DIAMETRO	EMPAQ
01880	1/2"	40

**ADAPTADOR MACHO CPVC**


CÓDIGO	DIAMETRO	EMPAQ
01884	1/2"	80
01879	3/4"	50

**TUERCA UNIÓN CPVC**


CÓDIGO	DIÁMETRO	EMPAQUE
01865	1/2"	30
01881	3/4"	30

**ADAPTADOR HEMBRA CPVC**


CÓDIGO	DIAMETRO	EMPAQ
01877	1/2" CTS GEN.	60
01878	3/4" CTS GEN.	50

**ADAPTADOR HEMBRA CPVC  
INSERTO BRONCE**


CÓDIGO	DIAMETRO	EMPAQ
01871	1/2"	100

**CODO CPVC**


CÓDIGO	DIAM	EMPAQUE
01864	1/2" 90°	70
01869	3/4"X90°	100
01870	1/2"45°	100
01885	3/4"X45°	50

**TEE CPVC FLOWGUARD**



CÓDIGO	DIÁMETRO	EMPAQUE
05301	1/2"	25
05306	3/4"	25

**TUERCA UNIÓN CPVC FLOWGUARD**



CÓDIGO	DIÁMETRO	EMPAQUE
05319	1/2"	20
05314	3/4"	10

**ADAPTADOR HEMBRA C.PVC FLOWGUARD**



CÓDIGO	DIÁMETRO	EMPAQ
05305	1/2"	25
05312	3/4"	25

**TUBO FLOWGUARD GOLD CPVC**



CÓDIGO	DIÁMETRO	EMPAQ
03800	1/2" X 3.05 M	50
53137	1/2" X 6.1 M	50
03801	3/4" X 3.05 M	25
53139	3/4" X 6.1 M	10

**REDUCCIÓN BUSHING CPVC FLOWGUARD**



CÓDIGO	DIÁMETRO	EMPAQUE
05318	3/4"X1/2"	25

**ADAPTADOR HEMBRA CPVC C/ INSERTO FLOWGUARD**



CÓDIGO	DIÁMETRO	EMPAQ
05311	1/2"	10

**TAPA CPVC CEMENTAR FLOWGUARD**



CÓDIGO	DIÁMETRO	EMPAQ
05302	1/2"	50
05315	3/4"	25

**ADAPTADOR MACHO C .PVC**



CÓDIGO	DIÁMETRO	EMPAQ
05303	1/2"	50
05313	3/4"	50

**CODO CPVC FLOWGUARD**



CÓDIGO	DIAM	EMPAQUE
05310	45 X 1/2"	25
05308	45 X 3/4"	20
05300	90 X 1/2"	50
05307	90 X 3/4"	20

**COPELE DE CPVC FLOWGUARD**



CÓDIGO	DIAM	EMPAQUE
05304	1/2"	50
05309	3/4"	25

**CODO OREJA CPVC FLOWGUARD**



CÓDIGO	DESCRIPCION	EMPAQ
05317	1/2"	25

**COLADERA BLANCA 2"**

CÓDIGO	MEDIDA	CLAVE	EMPAQUE
51534	2" DIAM	9681	100PZAS

PARA TUBO DE 3"2" Y 1 1/2" C/TRAMPA

**COLADERA CROMADA  
DE 4" ANTILORES**

CÓDIGO	MEDIDA	CLAVE	EMPAQUE
04301	4" DIAM	9688	50PZAS

PARA TUBO 4" Y 2" C/TRAMPA.  
SOPORTA EL TRÁFICO A PEATONES**HERRAJE P/SANITARIO  
SEGUIRIMAX**

CÓDIGO	DESCRIPCIÓN	EMPAQUE
04187	MOD 9600 VÁLVULA LLENADO 10" SIN EMPAQUE ESPONJOSO PALANCA BLANCA	25PZAS

**HERRAJE P/SANITARIO  
ECONOMAX**

CÓDIGO	DESCRIPCIÓN	EMPAQUE
00518	MOD 2200 VÁLVULA LLENADO 10" SIN EMPAQUE ESPONJOSO ABS NEGRO	25PZAS

**COLADERA BLANCA 4"**

CÓDIGO	MEDIDA	CLAVE	EMPAQUE
51535	4" DIAM	9685	50 PZAS

PARA TUBO 4" Y 2". C/TRAMPA

**HERRAJE P/SANITARIO  
MINIMAX G6-8**

CÓDIGO	DESCRIPCIÓN	EMPAQUE
51539	MOD 9400 VÁLVULA DE LLENADO DE 8" SIN EMPAQUE ESPONJOSO	25PZAS

**VÁLVULA DE SALIDA**

CÓDIGO	DESCRIPCIÓN	EMPAQUE
77005	REPUESTO ORIGINAL 3" CATO	20PZAS
CLAVE: 2775		

**SAPO ANARANJADO**

CÓDIGO	DESCRIPCIÓN	EMPAQUE
77007	HULE SINTÉTICO 3"	15 PZAS
CLAVE: 2781		

**COLADERA INOXIDABLE 4"**

CÓDIGO	MEDIDA	CLAVE	EMPAQUE
51536	4" DIAM	9687	50 PZAS

PARA TUBO 4" Y 2" C/TRAMPA

**VÁLVULA P/FLOTADOR  
DE LLENADO.**

CÓDIGO	DESCRIPCIÓN	EMPAQUE
04459	MOD9602 SVARILLA Y SIN FLOTADOR AUSTERA	120PZAS

**SAPO INTELIGENTE**

CÓDIGO	DESCRIPCIÓN	EMPAQUE
77006	2" COLOR AMARILLO DESCARGA DE 3 O 6LT AHORRADOR DE AGUA CLAVE: 9457	12 PZAS

**SAPO 3" EN BLISTER**

CÓDIGO	CLAVE	EMPAQUE
77069	9458	10

**SAPO DE HULE 2"**



CÓDIGO	MEDIDA	CLAVE	EMPAQUE
51538	2" DIAM	2404	8 PZAS

Resistente a las pastillas de cloro Fabricado con hule sintético color naranja, Seguriflap.

**SAPO FLEXIBLE 2"**



CÓDIGO	MEDIDA	CLAVE	EMPAQUE
51630	2" DIAM	9449	8 PZAS

Fabricado con resina 100% virgen color amarillo, Econoflap

**EMPAQUE TAZA Y  
TANQUE ESPONJOSO**



CÓDIGO	MEDIDA	CLAVE	EMPAQUE
02717	2" DIAM	9750	104 PZS
77008	3" DIAM	9753	60 PZS

Fabricado con resina 100% virgen color amarillo, Econoflap

**FLOTADOR PARA TINACO  
DE POLIURETANO**



CÓDIGO	TIPO	CLAVE	EMPAQUE
02725	C/VARILLA N°5	9825	50 PZAS
02726	C/VARILLA N°6	9826	30 PZAS

Con varilla Tropicalizada.

**FLOTADOR DE  
PLÁSTICO NEGRO**



CÓDIGO	DESCRIP.	CLAVE	EMPAQUE
05977	SIN VARILLA DE 6"	9716	40 PZAS

Roscada 1/4"

**BRIDA MOVIL PARA WC**



CÓDIGO	TIPO	CLAVE	EMPAQUE
06509	Hasta 5"	9591	25 PZAS

\*Con sello perfecto con juntas de hule \*permite mover instalación

**PUSH BOTON LATERAL  
CROMADO PARA WC**



CÓDIGO	TIPO	CLAVE	EMPAQUE
51537	Resorte inox	2231	50 PZAS

Metal solido.

**CESPOPRACTIK PARA  
LAVABO C/CABEZA**



CÓDIGO	TIPO	CLAVE	EMPAQUE
51530	REJILLA BCA.	9770	25 PZAS

**CESPOPRACTIK PARA  
LAVABO S/CABEZA**



CÓDIGO	TIPO	CLAVE	EMPAQUE
51532	FLEXIBLE	9774	30 PZAS

**CESPOPRACTIK PARA  
FREGADERO C/CABEZA**



CÓDIGO	TIPO	CLAVE	EMPAQUE
51531	REJILLA BCA.	9771	25 PZAS

**TAQUETE AVIERTO**



CÓDIGO	MEDIDA	CLAVE	EMPAQUE
04297	1/4 X 1-1/2"	9491	100 PZAS
04298	5/16 X 1-1/2"	9492	75 PZAS
04299	3/8 X 1-1/2"	9493	50 PZAS

Master : 50 cajas

**CESPORACTIK PARA FREGADERO S/CABEZA**



CÓDIGO	TIPO	CLAVE	EMPAQUE
51533	FLEXIBLE	9776	30 PZAS

**TUBO CON CEJA PVC**



CÓDIGO	MEDIDA	CLAVE	EMPAQUE
02721	15 CM	9819	60 PZAS

P/CONTRACANASTA

**SALIDA P/DOBLE TARJA BLANCA**



CÓDIGO	CLAVE	EMPAQUE
77010	2240	20 PZS

**CESPOL "P" UNIVERSAL MULTIPLE**



CÓDIGO	CLAVE	EMPAQUE
77070	2663	25 PZS

**KIT TAPETE SANITIZANTE**



CÓDIGO	CLAVE	EMPAQUE
77078	2301	3

2 TAPETES MAS UN MICRO FIBRA

**SEPARADOR DE PISO**



CÓDIGO	MEDIDA	CLAVE	EMPAQUE
77013	1/16"	2397	60PZS
77014	1/8"	2396	60PZS
77015	3/16"	2390	60PZS
77016	1/4"	2391	60PZS
77017	5/16"	2392	60PZS
77018	3/8"	2393	60PZS
77019	1/2"	2394	60PZS

**SALIDA DOB. TARJA**



CÓDIGO	TIPO	CLAVE	EMPAQUE
77025	C/CESPO PRACTIK	2239	24

**SOPORTE COMPLETO C/PIJA Y TAQUETE**



CÓDIGO	TIPO	CLAVE	EMPAQUE
77024	P/LAVABO	9745	50

**CABEZA UNIVERSAL PARA LAVABO**



CÓDIGO	TIPO	CLAVE	EMPAQUE
77023	P/LAVABO	9737	100

REJILLA CROMADA

**CABEZA PARA LAVABO**



CÓDIGO	TIPO	CLAVE	EMPAQUE
77022	BLANCO	9735	100

**CABEZA PARA FEGADERO**



CÓDIGO	TIPO	CLAVE	EMPAQUE
77026	BLANCA	9736	80

**ALIMENTADOR P/GAS 5/16 X 5/16**



CÓDIGO	MEDIDA	CLAVE	EMPAQUE
77027	.60 M	3960	16
77028	1M	3961	16
77029	1.50M	3962	12
77030	2M	3963	10
77031	3M	3964	6
77032	4M	3965	6
77033	5M	3966	6
77034	8M	3968	4
77035	10M	3969	4

**ALIMENTADOR P/GAS 3/8 X 3/8**



CÓDIGO	MEDIDA	CLAVE	EMPAQUE
77036	.60M	3970	16
77037	1M	3971	16
77038	1.50M	3972	12
77039	2M	3973	10
77040	3M	3974	6
77041	4M	3975	6
77042	5M	3976	6
77043	6M	3977	4
77044	8M	3978	4
77045	10M	3979	4

**BRIDA C/CONTRATUERCA  
P/TINACO**


CÓDIGO	MEDIDA	CLAVE	EMPAQUE
77046	1-1/2"	4000	10PZS

**REGATON CUADRADO**


CÓDIGO	MEDIDA	CLAVE	EMPAQUE
77047	1/2"	2250	10 PZS
77048	3/4"	2251	10 PZS
77049	1"	2252	10 PZS
77059	1-1/4"	2253	10 PZS
77060	1-1/2"	2254	10 PZS
77061	2"	2255	10 PZS

**REGATON REDONDO**


CÓDIGO	MEDIDA	CLAVE	EMPAQUE
77062	1/2"	2290	10 PZS
77063	5/8"	2291	10 PZS
77064	3/4"	2292	10 PZS
77065	7/8"	2293	10 PZS
77066	1"	2294	10 PZS
77067	1-1/4"	2295	10 PZS
77068	1-1/2"	2296	10 PZS

**AMIGO PLOMERO**


CÓDIGO	TIPO	CLAVE	EMPAQUE
77011	MEDIANO PLAST.ECO	2311	12

**CHUPÓN NEGRO**


CÓDIGO	TIPO	CLAVE	EMPAQUE
77020	P/TUBO 2" P /FREGADERO	2317	50

**CHUPÓN NEGRO**


CÓDIGO	TIPO	CLAVE	EMPAQUE
77021	P/TUBO 2" P /LAVABO	2318	50

**CARTUCHO EMPOTRAR  
COMPRESIÓN**


CÓDIGO	CLAVE	EMPAQUE
77077	CEC27	10

**GABINETE P/REFRIGERADOR**


CÓDIGO	CLAVE	EMPAQUE
77076	1897	15
Con válvula de control 1/2 x 1/2"		

**EXTENSIÓN PVC**


CÓDIGO	MEDIDA	TIPO	EMP	CLAVE
02736	1-1/4"X6"	LAVABO	200	9817
02737	1-1/2"X6"	FREGA.	150	9813

**PALANCA D/PLASTICO  
JANET CROMADO**


CÓDIGO	CLAVE	EMPAQUE
77009	9569	100 PZS

**Llave P/GARAFON  
3/4" BLANCA**


CÓDIGO	CLAVE	EMPAQUE
77012	2913	50 PZS

**REGATON TOPE  
DE PUERTA (PIE)**


CÓDIGO	CLAVE	EMPAQUE
77074	2300	40

**REGATON TOPE DE PUERTA**


CÓDIGO	CLAVE	EMPAQUE
77073	2299	40

**ACTUADOR UNIVERSAL  
PARA W.C.**


CÓDIGO	CLAVE	EMPAQUE
77071	3455	10

**CHAPETON PARA WC  
REDUCTOR 38 MM**


CÓDIGO	CLAVE	EMPAQUE
77072	3458	50



**COLADERA UNIVERSAL CUADRADA**



CÓDIGO	MODELO	EMPAQUE
76322	2604	45

CUBIERTA ACERO INOX C/BISEL CROMADA PARA CONEXIÓN DE 2", 3" Y 4" CASQUILLO DE 2" REMOVIBLE PARA DESCARGAR 3" EN LAS CONEXIONES DE 3" Y 4" A GRANEL

**COLADERA UNIVERSAL CUADRADA DE 5"**



CÓDIGO	MODELO	EMPAQUE
00576	2617	70

COLADERA **MAXTOR** CUADRADA CROMADA CONEXIÓN DIRECTA EN TUBERÍA DE 2", 3" Y 4" A GRANEL

**COLADERA UNIVERSAL CUADRADA CON BISEL BLANCO**



CÓDIGO	MODELO	EMPAQUE
76314	2602	45

CROMADA PARA CONEXIÓN DE 2", 3" Y 4" CASQUILLO DE 2" REMOVIBLE PARA DESCARGAR 3" EN LAS CONEXIONES DE 3" Y 4" A GRANEL

**COLADERA**



CÓDIGO	MODELO	EMPAQUE
76309	2264	55

CUBIERTA DE ACERO INOXIDABLE PARA ACOPLER DIRECTO EN TUBERÍA DE 2", 3" Y 4" SOPORTA 300 Kg

**COLADERA UNIVERSAL**



CÓDIGO	MODELO	EMPAQUE
00575	2259	45

CONEXIÓN DE 2", 3" Y 4" CUBIERTA DE ACERO INOXIDABLE CASQUILLO DE 2" REMOVIBLE PARA DESCARGAR 3 EN LAS CONEXIONES DE 3" Y 4" A GRANEL

**COLADERA UNIVERSAL CUBIERTA Y BISEL INOX**



CÓDIGO	MODELO	EMPAQUE
76328	2689	45

**CESPOL BOTE COMPAKTO**



CÓDIGO	MODELO	EMPAQUE
76310	2271	30 PZS

7.5 CM DE ALTURA, 5" DE DIAMETRO EXTERIOR SALIDA LATERAL P/ TUBERÍA DE 2" DISEÑADO PARA UTILIZARSE EN SEGUNDA PLANTA

**COLADERA ALARGADA 30 X 5 CM**



CÓDIGO	MODELO	EMPAQUE
76303	2625	35 PZS

PARA CONEXIÓN DE 2" CUBIERTA DE ACERO INOXIDABLE TRAMPA ANTI-OLORS DISEÑO MINIMALISTA

**COLADERA UNIVERSAL S/CROMAR**



CÓDIGO	MODELO	EMPAQUE
76308	2261	45

PARA CONEXIÓN DE 2", 3" Y 4" A GRANEL

**COLADERA UNIVERSAL ZERO OLORES FLEXIMATIC**



CÓDIGO	MODELO	EMPAQUE
76392	2260	45

Para interiores

**VÁLVULA LLENADO C/FLOTADOR**



CÓDIGO	CLAVE	EMPAQUE
00587	2439	10

ROSCA 1/2 NPT -NPS CON TUERCA DE FIJACIÓN Y VARILLA

**MANGUERA ALIMENTADORA PARA LAVADORA 1.50 MTS**



CÓDIGO	CLAVE	EMPAQUE
77097	4161	50

**COLADERA UNIVERSAL MAXTOR**



CÓDIGO	MODELO	EMPAQUE
76320	2263B	55

P/TUBERÍA C /REJILLA BLANCA

**HERRAJE P/SANITARIO PARA WC C/SAPO**



CÓDIGO	CLAVE	EMPAQUE
77081	2702N	15

VÁLVULA DE ADMISIÓN, "ZERO FUGA" VÁLVULA DESCARGA DE 2"

**EXTENSIÓN JUMBO UNIVERSAL**



CÓDIGO	MODELO	EMPAQUE
76301	2944	50 PZS

PARA LAVABO O FREGADERO 80 CM FLEXIBLE PARA CORREGIR DESALINEAMIENTOS INCLUYE EMPAQUES DE 1-1/4 Y 1-1/2


**COLADERA P/PATIO  
CUBIRTA ACERO INOX**


CÓDIGO	MODELO	EMPAQUE
77093	2640	3
21.5 CM X 33CM		

**COLADERA ALARGADA  
MINIMALISTA**


CÓDIGO	MODELO	EMPAQUE
77092	2629	16
ANTI OLORES 30 X 8 CM P/TUBERIA 2"		

**CARTUCHO ASCENDETE  
P/LLAVE EMP. CHICO DE LATON**


CÓDIGO	MODELO	EMPAQUE
77089	2451	100

**SAPO UNIVERSAL  
AMARILLO 2"**


CÓDIGO	MODELO	EMPAQUE
77090	2463	20

**CONTRACANASTA ACERO INOX**


CÓDIGO	MODELO	EMPAQUE
77098	4204	10
TUBO CEJA 10 CM, C/MEMBRANA ANTI OLORES		

**COLADERA UNIVERSAL  
ZERO OLORES**


CÓDIGO	MODELO	EMPAQUE
77086	2260	45
CUBIERTA ACERO INOX		

**COLADERA INSTALA  
FACIL 10 X 10 CM**


CÓDIGO	MODELO	EMPAQUE
77088	2315	15
MINIMALISTA ACERO INOX		

**TUBO CONTRA ANTI-OLORES  
P/LAVABO**

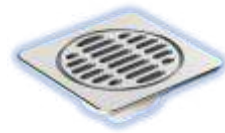

CÓDIGO	MODELO	EMPAQUE
77084	2212B	35

**SAPO UNIVERSAL AHORRADOR 2"**


CÓDIGO	CLAVE	EMPAQUE
77094	2710	20

**BRIDA UNIVERSAL PARA DRENAJE  
DE 3" A 4"**


CÓDIGO	CLAVE	EMPAQUE
77091	2577	40

**COLADERA INSTALA  
FÁCIL 10 X 10 CM**


CÓDIGO	MODELO	EMPAQUE
77087	2313	15

**TUBO CONTRA C/REJILLA  
P/OVALIN**


CÓDIGO	MODELO	EMPAQUE
77082	2212	35
ZERO FUGAS PARA LAVABO		

**TUBO CONTRA C/PUSH  
ZERO FUGAS P/LAVABO**


CÓDIGO	MODELO	EMPAQUE
77083	2212A	35

**CESPOL FLEX ANTI-OLORES  
P/LAVABO EXTENSION DE 55 CM**


CÓDIGO	MODELO	EMPAQUE
77085	2235B	30

**EXTENSIÓN TRAMPA  
FLEX. UNIVERSAL**


CÓDIGO	CLAVE	EMPAQUE
77096	2942	50





**CESPOL PRACTICO  
P/LAVABO**



CÓDIGO	MODELO	EMPAQUE
76302	2932	35ZS

TIPO "P" PARA LAVABO DE 1-1/4" FLEXIBLE  
S/ CUBIERTACABEZA CON SISTEMA CERO  
FUGA 55 CM LONGITUD INSTALACION SIN NECESIDAD  
DE HERRAMIENTAS CORRIGE DESALINEAMIENTOS

**CESPOL PRACTICO  
P/LAVABO**



CÓDIGO	MODELO	EMPAQUE
76319	2931	50 PZA

TIPO "P" JUMBO PARA LAVABO DE 1-1/4" FLEXIBLE SIN  
CUBIERTA CABEZA CON SISTEMA CERO FUGA 80 CM  
LONGITUD INSTALACION SIN NECESIDAD DE  
HERRAMIENTAS CORRIGE DESALINEAMIENTOS

**TRAMPA FLEXIBLE  
UNIVERSAL MAXTOR**



CÓDIGO	MODELO	EMPAQUE
76305	FL-08	100

PARA LAVABO O FREGADERO 55 CM  
DE LARGO INCLUYE EMPAQUES DE  
1-1/4 Y 1-1/2

**EXTENSIÓN P/LAVABO**



CÓDIGO	MODELO	EMPAQUE
76318	2941	50 PZA

EXTENSIÓN JUMBO PARA LAVABO 80 CM  
LONGITUD (ÚNICO EN EL MERCADO)

**EXTENSIÓN P/LAVABO**



CÓDIGO	MODELO	EMPAQUE
76317	2940	50 PZS

EXTENSIÓN PARA LAVABO 55 CM  
LONGITUD

**CESPOL PRACTICO FLEXIBLE  
P/FREGADERO TIPO "P" 1 1/4"**



CÓDIGO	MOD.	EMPAQUE
79103	2949	70

**CESPOL PRÁCTICO P/LAVABO**



CÓDIGO	MODELO	EMPAQUE
76325	2932 A	40

CON CUBIERTA DE ACERO INOX. 1-1/4"

**CESPOL PRÁCTICO P/LAVABO**



CÓDIGO	MODELO	EMPAQUE
76326	2938	50

CESPOL PARA OVALIN SIN REBOSADERO  
CON REJILLA

**CONTRACANASTA**



CÓDIGO	MODELO	EMPAQUE
08722	4406	25 PZS

CONTRACANASTA CON TUBO CEJA DE  
10 CM 100% DE ACERO INOXIDABLE

**TUBO CONTRA ZERO  
FUGAS P/ LAVABO**



CÓDIGO	MODELO	EMPAQUE
76321	2214	35

CUBIERTA ACERO INOX

**COPE ANTIRETORNO**



CÓDIGO	MODELO	P/TUB.	EMP
76306	2644	4"	4
76316	2645	6"	1

MATERIAL ABS EVITA RETORNO DE AGUAS  
RESIDUALES EVITA ENTRADA DE ROEDORES

**ACOPLE DE REPARACIÓN**



CÓDIGO	MODELO	P/TUBERIA
53138	4441	1/2"
76307	4442	3/4"
76300	4443	1"

PARA TUBERÍA DE COBRE, PVC  
Y GALVANIZADA EMPAQUE: 50 PZS

**PICHANCHAS**


CÓDIGO	MODELO	P/TUBOS	PRESIÓN MAX	EMPAQUE
04378	4557	3/4"	230 PSI - 16 Kg/cm <sup>2</sup>	50PZ
04379	4558	1"	230 PSI - 16 Kg/cm <sup>2</sup>	20PZ
04380	4559	1-1/4"	140 PSI - 10 Kg/cm <sup>2</sup>	10PZ
04381	4560	1-1/2"	140 PSI - 10 Kg/cm <sup>2</sup>	10PZ

FILTRO Y RESORTE DE ACERO INOXIDABLE CUERPO DE LATON

**CINTA AISLAR KOE**


CÓDIGO	MODELO	EMPAQUE
00975	8360	200

**VALVULA DE LLENADO**


CÓDIGO	MODELO	P/TUBERIA
76304	2438	1/2"
76315	2446	3/4"

VALVULA DE LLENADO CON TUERCA DE FIJACIÓN ROSCA NPT MATERIAL POLIPROPILENO, EMPAQUE: 50 PZS

**CARTUCHO**


CÓDIGO	MODELO	EMPAQUE
76312	2432	5 PZAS

**SAPO FLEXIBLE 3"**


CÓDIGO	MODELO	EMPAQUE
76323	2700	40

P/LAVABO CUBIERTA ACERO INOX

**REGADERITA**


CÓDIGO	MODELO	EMPAQUE
76327	2420	50

**LLAVE PARA BOILER PVC**


CÓDIGO	MODELO	EMPAQUE
77079	2489	25 PZA

**SAPO FLAP AZUL C/PROTECTOR**


CÓDIGO	MODELO	EMPAQUE
77080	2416	10 PZ

**VÁLVULA DE ADMISIÓN**


CÓDIGO	MODELO	EMPAQUE
76324	2716	60

GIRA JACK 8.5"

**HERRAJE PARA SANITARIO**


CÓDIGO	MODELO	EMPAQUE
02727	2702	15 PZA

HERRAJE ZERO FUGAS FÁCIL INSTALACIÓN NO CONTIENE TORNILLOS QUE SE OXIDAN FÁCIL AJUSTE Y LIMPIEZA

**MANGUERA EXPANDIBLE 7.5 MTS**


CÓDIGO	MODELO	EMPAQUE
02748	5105	12

**MANGUERA CON VÁLVULA 1/2" X 1/2"**


CÓDIGO	MODELO	MEDIDA
76386	2739	1/2" X 5/16" 5 CM

EMPAQUE 50 PZS

**CINTA TEFLON**


CÓDIGO	MODELO	MEDIDA
01319	7001	1/2" X 7 MTS
01322	7002	3/4" X 7 MTS

ESPESOR DE 0.075 MM EMPAQUE:250 PZS

**CINTA TEFLÓN ECONÓMICO**


CÓDIGO	MODELO	MEDIDA
01320	7000	1/2" X 7 MTS

ESPESOR DE 0.075 MM EMPAQUE:250 PZS

CÓDIGO	MODELO	EMPAQUE
05978	2406	50 PZA

EL ÚNICO CON SELLO PERFECTO PATENTADO FÁCIL Y RÁPIDA INSTALACIÓN CÁPSULA CON AIRE PERMANENTE PARA FLOTACIÓN MATERIAL POLIPROPILENO Y HULE FLEXIBLE QUE NO SE ENDURECE NI DEGRADA



JUEGO DE TORNILLOS  
PARA SANITARIOS



CÓDIGO	MODELO	EMPAQUE
76313	2483BCO	50 PZS

JUEGO DE TORNILLOS PARA ACOPLAR  
TANQUE MATERIAL POLIPROPILENO

JUEGO DE GOZNES  
PARA ASIENTO WC



CÓDIGO	MODELO	EMPAQUE
76311	2485	50 PZS

COLADERA UNIVERSAL  
PUSH CUADRADA



CÓDIGO	TIPO	EMPAQUE
79102	2248	45

COLADERA  
UNIVERSAL PUSH



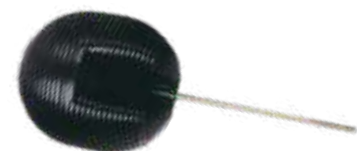
CÓDIGO	TIPO	EMPAQUE
79101	2249	45

FLOTADOR P/TINACO #5  
PLÁSTICO



CÓDIGO	TIPO	EMPAQUE
02725	9825/556	50

FLOTADOR REFORZADO  
P./TINACO# 6 PLÁSTICO



CÓDIGO	TIPO	EMPAQUE
02726	9826 /557	30

LAVADERO COMPACTO  
D/PLASTICO 2031



CÓDIGO	MEDIDA	EMPAQUE
79100	65X55 CM	1

SOPORTE PARA LAVABO



CÓDIGO	TIPO	EMPAQUE
02048	GALVANI.	1/ 1000



**VÁLVULA TANQUE**



CÓDIGO	TIPO	CLAVE	EMPAQUE
53151	7/8"	200A	25

**SAPITO C/ CADENA**



CÓDIGO	TIPO	CLAVE	EMPAQUE
53153	2"	FM503	20

**SAPITO C/ASIENTO**



CÓDIGO	TIPO	CLAVE	EMPAQUE
53154	2"	555C	8

**VÁLVULA TANQUE**



CÓDIGO	TIPO	CLAVE	EMPAQUE
53186	7/8"	400A	25

**HERRAJE P/ SANITARIO**



CÓDIGO	TIPO	CLAVE	EMPAQUE
53189		200AK	25

**SAPITO RIGIDO**



CÓDIGO	TIPO	CLAVE	EMPAQUE
53197	2"	Fm501135	20

**CONTRA P/SANITARIO**



CÓDIGO	TIPO	CLAVE	EMPAQUE
53188	C/SAPITO	FM507A	10

**EMPAQUE DE 2" TAZA Y TANQUE**



CÓDIGO	TIPO	CLAVE	EMPAQUE
53157	ROJO	6100	10

**Fluidmaster**  
Un verdadero líder en la industria

**#1 EN LA REPARACIÓN DE SANITARIOS EN EL MUNDO**

**DISTRIBUIDORES AUTORIZADOS:**  
Principales Ferreterías y almacenes del país

[www.fluidmaster.com](http://www.fluidmaster.com)

Designed & Engineered in the USA


**HERRAJE P/SANITARIO 2"**


CÓDIGO	MODELO	EMPAQUE
51540	625	28

**VÁLVULA DE LLENADO 8"**


CÓDIGO	MODELO	EMPAQUE
51541	601	110

**HERRAJE P/SANITARIO 3"**


CÓDIGO	MODELO	EMPAQUE
51542	639	22

**VALVULA DESCARGA 3"**


CÓDIGO	MODELO	EMPAQUE
51543	633	40

**SAPITO P/ WC DE 3"**


CÓDIGO	MODELO	EMPAQUE
51544	637	100

EN BLISTER

**VÁLVULA DESCARGA 2"**


CÓDIGO	MODELO	EMPAQUE
51646	641	80

**SAPITO P/ VALVULA DE W.C. 2"**


CÓDIGO	MODELO	EMPAQUE
51647	631	400



LA MAS ALTA CALIDAD EN  
HERRAJES PARA SANITARIOS

**KIT PARA REGADERA CON MANERAL Y CHAPETON**



CÓDIGO	CLAVE	TIPO	EMPAQUE
63275	PRVR20	1/2"	1/16

**REJILLA PARA COLADERA**



CÓDIGO	TIPO	EMPAQUE
00580	ALUMINIO DE 4"	10



**PIJA PARA SANITARIO**



CÓDIGO	TIPO	EMPAQUE
05971	TROPICALIZADA CON TUERCA.	100



**RESUMIDERO DE FIERRO VACIADO**



CÓDIGO	TIPO	EMPAQUE
04130	NO.4	1
04131	NO.6	1
04132	NO.8	1
04133	NO.12	1



**CUELLO DE CERA CAJA INDIVIDUAL**

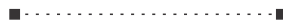


CÓDIGO	TIPO	EMPAQUE
01466	CON GUIA	48
01465	SIN GUIA	100

**CUELLO DE CERA EN BOLSA**



CÓDIGO	TIPO	EMPAQUE
01463	CON GUIA	72
01464	SIN GUIA	120



**BRIDA SANITARIA UNISAN**



CÓDIGO	TIPO	EMPAQUE
53504	(TURBO BRIDA)	50

**BRIDA P/SANITARIO EXCELSIOR**



CÓDIGO	TIPO	EMPAQUE
53012	FLEXIBLE 4"	12



## PASTA P/SOLDAR SOLVER



CÓDIGO	TIPO	EMPAQUE
04575	60 GRS	168
04576	100 GRS	108
04574	300 GRS	40

## TERMOPAR PARA BOILER GAS



CÓDIGO	TIPO	EMPAQUE
02732	GAS NATURAL 24"	25

## VÁLVULA DE ESFERA LUKU



CÓDIGO	TIPO	EMPAQUE
70050	1/2" SOLDABLE	50
70052	1" SOLDABLE	20

## TERMOPAR PARA BOILER GAS



CÓDIGO	TIPO	EMPAQUE
02731	GAS BUTANO 24"	25

## CHUPÓN PARA LAVABO



CÓDIGO	MEDIDA	EMPAQUE
02712	2X1-1/4" HULE	50

## PEGAMENTO P/PVC AZUL WELD ON



## ALIMENTADOR PARA GAS



CÓDIGO	CLAVE	CONT	EMPAQUE
75400	90512L	473 ML	12
71401	90501L	946 ML	12

SECADO RAPIDO CEDULA 40 Y 80

## CHUPÓN PARA FREGADERO



CÓDIGO	TIPO	EMPAQUE
02713	2X1-1/2" HULE	50

CÓDIGO	MEDIDA	EMPAQUE
01307	3/8 x 3/8 x 1 M	50
01308	3/8X 3/8 X 1.5M	50
01310	3/8X 3/8 X 2 M	50
01312	3/8X 3/8 X 3 M	50
04849	5/16 X 5/16 X .60M	250
04861	5/16 X 5/16 X 1M	150
04862	5/16 X 5/16 X 1.5M	150
04863	5/16 X 5/16 X 2M	100
04864	5/16 X 5/16 X 3M	75
04868	5/16 X 5/16 X 5M	50


**FLOTADOR DE  
PLÁSTICO**


CÓDIGO	TIPO	EMPAQUE
02724	S/VARILLA P/W.C.	90

**SOPORTE PARA  
LAVABO**


CÓDIGO	TIPO	EMPAQUE
05951	FIERRO VACIADO	50

**VARILLA PARA  
FLOTADOR FIERRO**


CÓDIGO	TIPO	EMPAQUE
02734	1/4X7"	100

**FLOTADOR DE  
PLASTICO P/W.C.**


CÓDIGO	TIPO	EMPAQUE
02729	3" S/VARILLA	50

**TORNILLO TAZA  
TANQUE TROPICALIZADO**


CÓDIGO	TIPO	EMPAQUE
02735	C/TUERCA	100

**EMPAQUE TAZA-TANQUE**


CÓDIGO	TIPO	EMPAQUE
02717	ESPONJOSO	104

**EMPAQUE P/MANGUERA**


CÓDIGO	TIPO	EMPAQUE
02718	JARDÍN BOLSA DE 100 PZS	

**AMIGO PLOMERO**


CÓDIGO	MEDIDA	EMPAQUE
02744	MEDIANO	1
02745	GRANDE	1

**MULTICONECTOR  
DE PLÁSTICO**


CÓDIGO	TIPO	EMPAQUE
06524	P/TINACO	1

**FUNDENTE PARA  
SOLDADURA DE BRONCE**


CÓDIGO	CONTENIDO	EMPAQUE
06713	400 GRS	12



## TUBO AJUSTABLE P/BAÑO



CÓDIGO	TIPO	COLOR
53626	0.90-1.50 MTS	BEIGE
53627	0.90-1.50 MTS	CROMADO
53628	0.90-1.50 MTS	BLANCO
53629	1.50-2.80 MTS	AZUL
53630	1.50-2.80 MTS	BEIGE
53631	1.50-2.80 MTS	CROMADO
53632	1.50-2.80 MTS	BLANCO

## VÁLVULA DE AGUJA DE BRONCE PARA GAS M\*M



CÓDIGO	CLAVE	MEDIDA	EMPAQUE
01862	VAMM0808V	5/16"	20/200

## REGULADOR P/GAS 1 VIA NACOBRE



CÓDIGO	CLAVE	EMPAQUE
70084	RN-1	12
CON ACCESORIOS		

## TANQUE DE GAS DESECHABLE



CÓDIGO	TIPO	EMPAQUE
53512	PARA SOPLETE LINMEX	12

## KIT P/PLOMERO



CÓDIGO	TIPO	EMPAQUE
53507	PARA SOLDAR COBRE	12

## SOPLETE D/REPUESTO



CÓDIGO	TIPO	EMPAQUE
53513	EN BLISTER LINMEX	10

## TANQUE GAS BUTANO P/ESTUFILLA



CÓDIGO	TIPO	EMPAQUE
51749	220GR	12

## NIPLE GALVANIZADO

CÓDIGO	MEDIDA	EMPAQUE
01323	1/8" X RC	100
01629	1/8" X 1-1/2"	100
01324	1/8" X 2"	100
01585	1/8" X 3"	100
01325	1/8" X 4"	100
01326	1/8" X 5"	50
01328	1/8" X 6"	50
01327	1/8" X 7"	50
01329	1/8" X 8"	50
01330	1/4" X RC	100
01331	1/4" X 2"	100
01332	1/4" X 3"	100
01586	1/4" X 3-1/2"	100
01333	1/4" X 4"	100
01334	1/4" X 5"	50
01335	1/4" X 6"	50
01336	1/4" X 7"	50
01337	1/4" X 8"	50
08322	1/4" X 10"	50
01338	3/8" X RC	100
01596	3/8" X 1-1/2"	100
01339	3/8" X 2"	100
01601	3/8" X 2-1/2"	100
01340	3/8" X 3"	100
01341	3/8" X 4"	50
01342	3/8" X 4-1/2"	50
01343	3/8" X 5"	50
01624	3/8" X 5-1/2"	50
01344	3/8" X 6"	50
01345	3/8" X 7"	50
01346	3/8" X 8"	50
01625	3/8" X 10"	50
01626	3/8" X 12"	50
01347	1/2" X RC	100
01348	1/2" X 1-1/2"	100
01349	1/2" X 2"	100
01350	1/2" X 2-1/2"	100
01351	1/2" X 3"	100
01352	1/2" X 3-1/2"	100
01353	1/2" X 4"	100
01354	1/2" X 4-1/2"	50
01355	1/2" X 5"	50
01356	1/2" X 5-1/2"	50
01357	1/2" X 6"	50

## NIPLE GALVANIZADO



CÓDIGO	MEDIDA	EMPAQUE
01358	1/2" X 7"	50
01359	1/2" X 8"	50
01597	1/2" X 9"	50
01360	1/2" X 10"	50
01621	1/2" X 11"	50
01361	1/2" X 12"	50
08300	1/2" X 40 CM	5
08301	1/2" X 50 CM	5
08302	1/2" X 60 CM	5
08303	1/2" X 70 CM	5
08304	1/2" X 80 CM	5
08305	1/2" X 90 CM	5
08306	1/2" X 100 CM	5
01362	3/4" X RC	150
01363	3/4" X 1-1/2"	150
01364	3/4" X 2"	100
01365	3/4" X 2-1/2"	100
01366	3/4" X 3"	50
01367	3/4" X 3-1/2"	50
01368	3/4" X 4"	50
01369	3/4" X 4-1/2"	50
01370	3/4" X 5"	40
01371	3/4" X 5-1/2"	40
01372	3/4" X 6"	40
01373	3/4" X 7"	30
01374	3/4" X 8"	30
08314	3/4" X 9"	100
01375	3/4" X 10"	50
01376	3/4" X 12"	50
08307	3/4" X 40 CM	5
08308	3/4" X 50 CM	5
08309	3/4" X 60 CM	5
08310	3/4" X 70 CM	5
08311	3/4" X 80 CM	5

## NIPLE GALVANIZADO



CÓDIGO	MEDIDA	EMPAQUE
08312	3/4" X 90 CM	5
08313	3/4" X 100 CM	5
01377	1" X RC	100
01378	1" X 2"	60
01379	1" X 2-1/2"	60
01380	1" X 3"	50
01381	1" X 3-1/2"	40
01382	1" X 4"	40
01383	1" X 4-1/2"	50
01384	1" X 5"	60
01622	1" X 5-1/2"	50
01385	1" X 6"	50
01386	1" X 7"	25
01387	1" X 8"	30
01388	1" X 9"	30
01389	1" X 10"	30
01603	1" X 11"	25
01390	1" X 12"	25
01391	1-1/4" X RC	50
01392	1-1/4" X 2"	50
01393	1-1/4" X 2-1/2"	40
01394	1-1/4" X 3"	25
01395	1-1/4" X 3-1/2"	25
01396	1-1/4" X 4"	25
01397	1-1/4" X 4-1/2"	25
01398	1-1/4" X 5"	45
01399	1-1/4" X 5-1/2"	40
01400	1-1/4" X 6"	40
01401	1-1/4" X 7"	20
01402	1-1/4" X 8"	20
01403	1-1/4" X 9"	20
01404	1-1/4" X 10"	20
01405	1-1/4" X 12"	20

**NIPLE GALVANIZADO**


CÓDIGO	MEDIDA	EMPAQUE
--------	--------	---------

01406	1-1/2" X RC	30
01407	1-1/2" X 2"	30
01408	1-1/2" X 2-1/2"	30
01409	1-1/2" X 3"	20
01410	1-1/2" X 3-1/2"	20
01411	1-1/2" X 4"	40
01412	1-1/2" X 4-1/2"	25
01413	1-1/2" X 5"	25
01414	1-1/2" X 5-1/2"	20
01415	1-1/2" X 6"	24
01416	1- 1/2 x 7"	15
01417	1-1/2" X 8"	15
01418	1-1/2" X 9"	15
01419	1-1/2" X 10"	14
01420	1-1/2" X 12"	10
01421	2" X RC	20
01422	2" X 2-1/2"	15
01423	2" X 3"	15
01424	2" X 3-1/2"	20
01425	2" X 4"	30
01426	2" X 4-1/2"	20
01427	2" X 5"	20
01428	2" X 5-1/2"	20
01429	2" X 6"	20
01430	2" X 7"	10
01431	2" X 8"	10
01432	2" X 10"	10
01433	2" X 12"	10

**CRUZ REFORZADA**


CÓDIGO	MEDIDA	EMPAQUE
01503	1/2"	40

**TUERCA UNIÓN**


CÓDIGO	MEDIDA	EMPAQUE
--------	--------	---------

01577	1/4"	80
01578	3/8"	80
01579	1/2"	50
01580	3/4"	30
01581	1"	20
01582	1-1/4"	30
01583	1-1/2"	20
01584	2"	14

**COPELE LISO GALVANIZADO**


CÓDIGO	MEDIDA	EMPAQUE
--------	--------	---------

01494	1/4"	300
01589	3/8"	180
01497	1/2"	160
01498	3/4"	80
01499	1"	50
01500	1-1/4"	80
01501	1-1/2"	50
01502	2"	24

**COPELE PARA MANGUERA**


CÓDIGO	MEDIDA	PZS
--------	--------	-----

01828	1/2"	80
01829	3/4"	50
01830	1"	30
01831	1-1/4"	15
01836	1-1/2"	15
01832	2"	25

**GALVANIZADO**
**TEE REDUCCIÓN**


CÓDIGO	MEDIDA	EMPAQUE
--------	--------	---------

01567	2" X 2" X 1/2"	24
01568	2" X 2" X 1-1/2"	18

**TUBO GALVANIZADO**


CÓDIGO	MEDIDA	TAPON	EMPAQUE
--------	--------	-------	---------

01454	1/2" X 6.4 M	ROJO	127
01455	3/4" X 6.4 M	ROJO	91
01456	1" X 6.4 M	ROJO	61
01457	1-1/4" X 6.4 M	ROJO	44
01458	1-1/2" X 6.4 M	ROJO	44
01459	2" X 6.4 M	ROJO	29
01460	2" X 6.4 M	AZUL	29
01623	1" X 6.4 M	AZUL	61
01627	3/4" X 6.4 M	AZUL	91
01628	1/2" X 6.4 M	AZUL	121
01462	1-1/4" X 6.4 M	AZUL	44
01461	1-1/2" X 6.4 M	AZUL	44
51743	1/2" X 6.4 M	(mueller)	121

**CODE REDUC.  
GALVANIZADO**


CÓDIGO	MEDIDA	ANGU.	EMPAQ.
--------	--------	-------	--------

01490	3/4" X 1/2"	90	60
01491	1" X 3/4"	90	30

**CODE NIPLE**


CÓDIGO	MEDIDA	ANG.	EMPAQ.
--------	--------	------	--------

01317	3/8"	90	150
01484	1/2"	90	100
01485	3/4"	90	50
01486	1"	90	30
01487	1-1/4"	90	16
01488	1-1/2"	90	10
01489	2"	90	16

## CODO GALVANIZADO



CÓDIGO	MEDIDA	ANGULO	EMPAQ.
01467	3/8"	45	200
01468	1/2"	45	110
01469	3/4"	45	60
01470	1"	45	40
01471	1-1/4"	45	24
01472	1-1/2"	45	30
01473	2"	45	20
01474	1/8"	90	300
01475	1/4"	90	120
01476	3/8"	90	180
01477	1/2"	90	110
01478	3/4"	90	60
01479	1"	90	45
01480	1-1/4"	90	40
01481	1-1/2"	90	30
01482	2"	90	20

## TEE REFORZADA



CÓDIGO	MEDIDA	EMPAQUE
77095	1/8"	600
01569	1/4"	150
01570	3/8"	80
01571	1/2"	50
01572	3/4"	80
01573	1"	50
01574	1-1/4"	30
01575	1-1/2"	26
01576	2"	12

## REDUCCIÓN CAMPANA



CÓDIGO	MEDIDA	EMPAQUE
01529	3/8" X 1/4"	120
01530	1/2" X 1/4"	100
01531	1/2" X 3/8"	180
08801	3/4"x3/8"	360
01532	3/4" X 1/2"	80
01533	1" X 1/2"	60
01534	1" X 3/4"	50
01535	1-1/4" X 1/2"	30
01536	1-1/4" X 3/4"	30
01537	1-1/4" X 1"	20
01538	1-1/2" X 1/2"	20
01539	1-1/2" X 3/4"	20
01540	1-1/2" X 1"	20
01541	1-1/2" X 1-1/4"	40
01542	2" X 1/2"	30
01543	2" X 3/4"	30
01544	2" X 1"	20
01545	2" X 1-1/4"	24
01546	2" X 1-1/2"	30

## TAPÓN MACHO



CÓDIGO	MEDIDA	EMPAQUE
01555	3/8"	200
01556	1/2"	200
01557	3/4"	200
01558	1"	150
01559	1-1/4"	80
01560	1-1/2"	50
01561	2"	40

## REDUCCIÓN BUSHING



CÓDIGO	MEDIDA	EMPAQUE
01509	3/8" X 1/4"	800
01510	1/2" X 1/4"	300
01511	1/2" X 3/8"	300
01512	3/4" X 1/4"	200
01513	3/4" X 1/2"	200
01514	1" X 1/2"	100
01515	1" X 3/4"	100
01516	1-1/4" X 1/2"	80
01517	1-1/4" X 3/4"	70
01518	1-1/4" X 1"	60
01519	1-1/2" X 1/2"	60
01520	1-1/2" X 3/4"	60
01521	1-1/2" X 1"	50
01522	1-1/2" X 1-1/4"	50
01523	2" X 1/2"	40
01524	2" X 3/4"	40
01525	2" X 1"	40
01526	2" X 1-1/4"	30
01527	2" X 1-1/2"	30

## ADAPTADOR PARA MANGUERA



CÓDIGO	MEDIDA	PZS
01819	1/2"	80
01826	3/4"	50
01820	1"	30
01821	1-1/4"	30
01822	1-1/2"	50
01823	2"	25

## GALVANIZADO

## TAPÓN HEMBRA



CÓDIGO	MEDIDA	EMPAQUE
01548	3/8"	150
01549	1/2"	200
01550	3/4"	140
01551	1"	70
01552	1-1/4"	40
01553	1-1/2"	30
01554	2"	40